

Einstiegsbreiten aller U-Bahnen der VGF:

U2 **U3** **U8** **U9**



Bei Wagentypen ohne Mittelstange ist der Einstieg 130 cm breit.



Bei den Wagentypen der neuesten Generation ohne Mittelstange ist der Einstieg 130 cm breit.

U1



Bei Wagentypen mit Mittelstange beträgt die Einstiegsbreite jeweils 61 cm. Einsatz voraussichtlich noch bis 2012.



Die Straßenbahnen und Busse in Frankfurt am Main sind Niederflrfahrzeuge mit zirka 130 cm breitem Einstieg. Diese können problemlos mit allen Kinderwagenmodellen genutzt werden.

Durch Unfälle und Betriebsstörungen bedingte Engpässe im Fuhrpark können dazu führen, dass andere Wagentypen eingesetzt werden als die abgebildeten.

U4 **U6** **U7**



Der Einstieg ist 128 cm breit. An den Türen mit Mittelstange beträgt die Einstiegsbreite jeweils 61 cm. Pro Wagen ist ein gekennzeichnete kinderwagengerechter Einstieg vorhanden.

U5



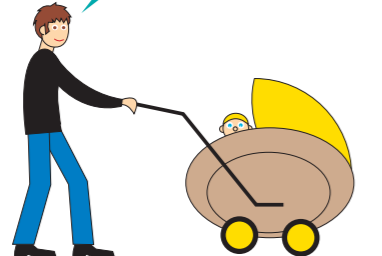
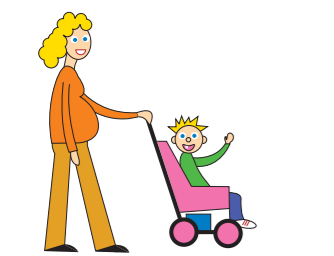
Die Einstiegsbreite der Einzeltüren am Wagenanfang und Wagenende beträgt 62,5 cm. Die Doppeltüren in der Wagenmitte sind durch eine Mittelstange geteilt und jeweils 59 cm breit.



Unter dem Button „Barrierefreies Reisen“ auf www.vgf-ffm.de erfahre ich, ob die Haltestelle mit einem Aufzug ausgestattet und dieser im Moment in Betrieb ist.

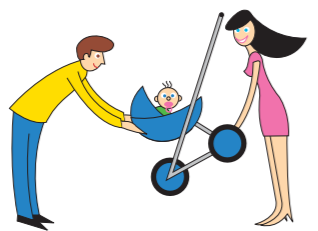


Zusätzliche Infos finden Sie in der Broschüre „Barrierefrei unterwegs“. Einfach downloaden unter www.traffiQ.de oder abholen in der *traffiQ*-Verkehrinsel an der Hauptwache sowie allen Ticket-Centern der VGF.

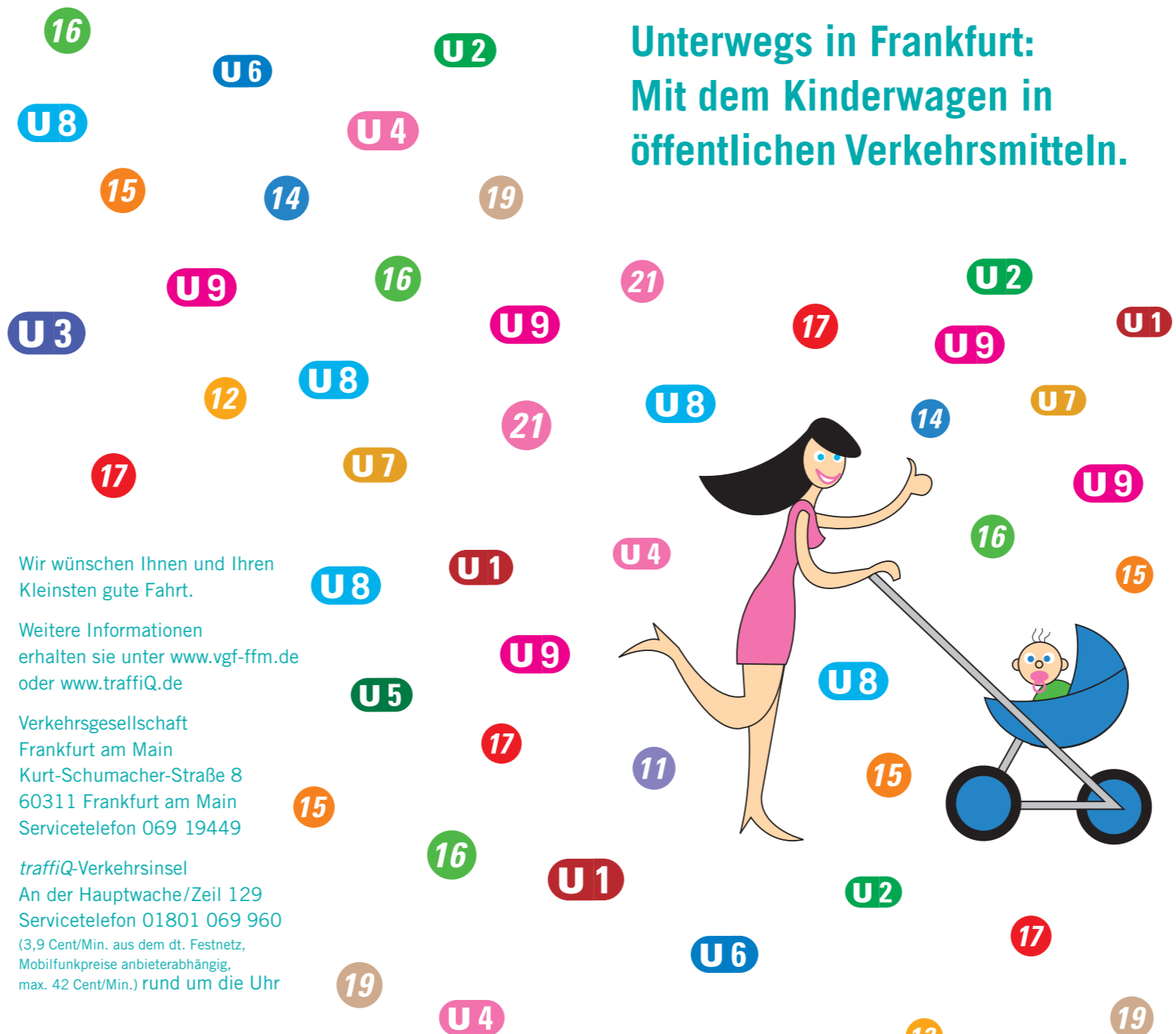


Grundsätzlich gilt: Wer oft mit öffentlichen Verkehrsmitteln fährt, wird mit einem großen Kinderwagen eher Probleme beim Ein- und Aussteigen haben, als mit einem kompakten und handlichen. Auch Stufen stellen dann ein Hindernis dar, das man oftmals nur mit Hilfe einer zweiten Person überwinden kann. Deshalb ist es ratsam schon beim Kauf auf Größe und Gewicht eines Kinderwagens zu achten.

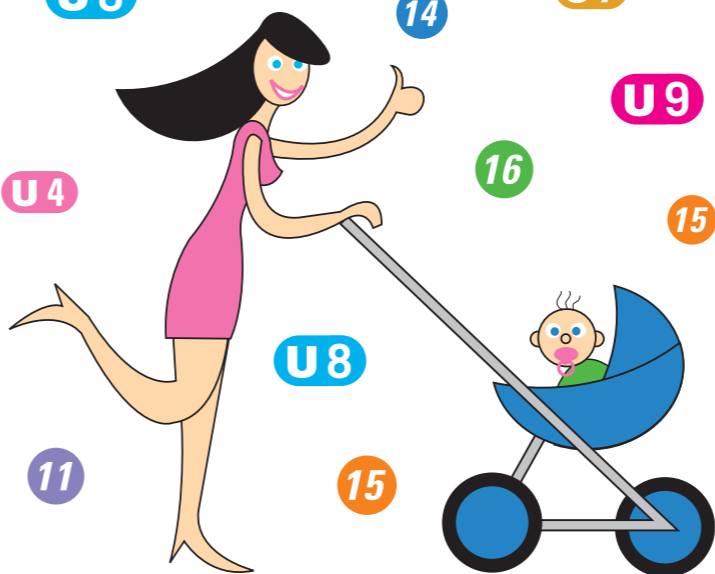
halten. So bleibt Ihr Kind fast waagrecht im Kinderwagen liegen. Bitte scheuen Sie sich nicht, andere Fahrgäste an der Haltestelle oder in der Bahn um Hilfe beim Ein- und Ausstieg zu bitten. Wir haben die Erfahrung gemacht, dass die meisten Fahrgäste sehr hilfsbereit sind.



Unser Tipp für den Ein- und Ausstieg in eine Bahn mit Stufen: Sie sollten darauf achten, den Kinderwagenbügel in Richtung Fahrzeuginnenraum zu



Unterwegs in Frankfurt: Mit dem Kinderwagen in öffentlichen Verkehrsmitteln.



VGF Alle fahren mit.

VGF Alle fahren mit.

Wir wünschen Ihnen und Ihren Kleinsten gute Fahrt.

Weitere Informationen erhalten sie unter www.vgf-ffm.de oder www.traffiQ.de

Verkehrsgesellschaft Frankfurt am Main
Kurt-Schumacher-Straße 8
60311 Frankfurt am Main
Servicetelefon 069 19449

traffiQ-Verkehrinsel
An der Hauptwache/Zeil 129
Servicetelefon 01801 069 960
(3,9 Cent/Min. aus dem dt. Festnetz,
Mobilfunkpreise anbieterabhängig,
max. 42 Cent/Min.) rund um die Uhr

ideal für Kinderwagen ausgerüstet oder entsprechend umgebaut worden sind. Wenn Sie diese Informationen beim Kauf Ihres Kinderwagens berücksichtigen, können Sie sich zukünftig weitgehend stressfrei und komfortabel in Frankfurt bewegen.



Wer mit dem Kinderwagen in Frankfurts U- und Straßenbahnen unterwegs ist, hat es vielleicht schon einmal erlebt: der Wagen passt partout nicht in die Bahn. Entweder ist die Tür zu schmal oder der Kinderwagen zu breit – je nach Sichtweise.

Damit Ihnen dieses Malheur nicht passiert, stellen wir Ihnen in dieser Broschüre alle notwendigen Informationen zu den Einstiegsbreiten der Bahnen zur Verfügung. Wir sagen Ihnen, wo die breiten Türen sind und wo die schmalen, wo es hinderliche Mittelstangen gibt und welche Bahnen schon

