

Einstiegsbreiten aller U-Bahnen der VGF.



Übrigens: Bis Januar 2007 werden auf allen Straßenbahnlinien stufenfreie Fahrzeuge im Einsatz sein. Die Busse der VGF können Sie schon heute problemlos mit allen Kinderwagenmodellen nutzen.

U1 **U2** **U3**



Bei Wagentypen ohne Mittelstange ist der Einstieg 130 cm breit.



Bei Wagentypen mit Mittelstange beträgt die Einstiegsbreite jeweils 61 cm.

U5 **U6**



Die Einstiegsbreite der Einzeltüren am Wagenanfang und am Wagenende beträgt 62,5 cm. Die Doppeltüren in der Wagenmitte sind durch eine Mittelstange geteilt und jeweils 59 cm breit.

U4 **U7**



Der Einstieg ist 128 cm breit. An den Türen mit Mittelstange beträgt die Einstiegsbreite jeweils 61 cm. Pro Wagen ist ein gekennzeichnete kinderwagengerechter Einstieg vorhanden.

Einstiegsbreiten aller Straßenbahnen der VGF.

11 **16** **17** **21**



Die Einstiegsbreite beträgt 130 cm und es ist keine Mittelstange vorhanden. Damit sind diese Bahnen problemlos mit allen Kinderwagenmodellen zu nutzen.

14 **15** **19**



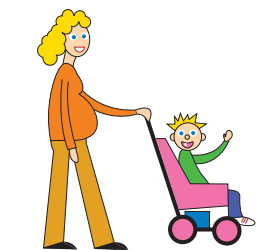
Die Einstiegsbreite der Einzeltüren am Wagenanfang und Wagenende beträgt 62,5 cm. Die Doppeltüren in der Wagenmitte sind durch eine Mittelstange geteilt und jeweils 59 cm breit.

12



Die Einstiegsbreite beträgt 130 cm und es ist keine Mittelstange vorhanden. Damit sind diese Bahnen problemlos mit allen Kinderwagenmodellen zu nutzen.

Durch Unfälle und Betriebsstörungen bedingte Engpässe im Fuhrpark können dazu führen, dass andere Wagentypen eingesetzt werden als die abgebildeten.

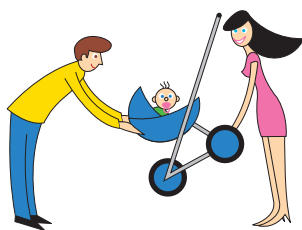


Grundsätzlich gilt: Wer oft mit öffentlichen Verkehrsmitteln fährt, wird mit einem großen Kinderwagen eher Probleme beim Ein- und Aussteigen haben, als mit einem kompakten und handlichen. Auch Stufen stellen dann ein Hindernis dar, das man oftmals nur mit Hilfe einer zweiten Person überwinden kann. Deshalb ist es ratsam schon beim Kauf auf Größe und Gewicht eines Kinderwagens zu achten.

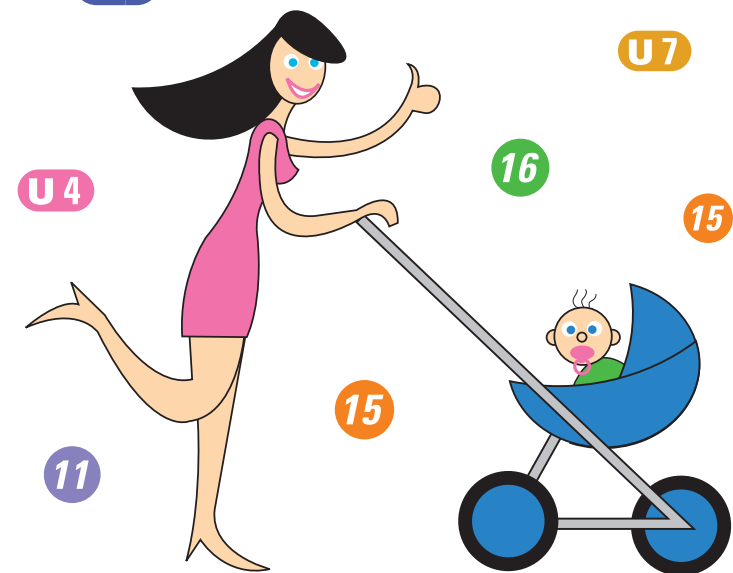
Unser Tipp für den Ein- und Ausstieg in eine Bahn mit Stufen: Sie sollten darauf achten, den Kinderwagenbügel in Richtung Fahrzeuginnenraum zu



halten. So bleibt Ihr Kind fast waagrecht im Kinderwagen liegen. Bitte scheuen Sie sich nicht, andere Fahrgäste an der Haltestelle oder in der Bahn um Hilfe beim Ein- und Ausstieg zu bitten. Wir haben die Erfahrung gemacht, dass die meisten Fahrgäste sehr hilfsbereit sind.



Unterwegs in Frankfurt: Mit dem Kinderwagen in öffentlichen Verkehrsmitteln. Ein Ratgeber der VGF.

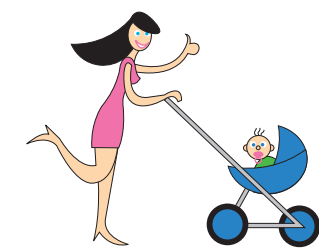


VGF Alle fahren mit.

VGF Alle fahren mit.

Wir wünschen Ihnen und Ihren Kleinsten gute Fahrt in allen Bussen und Bahnen der VGF.
Weitere Informationen erhalten sie auf unserer Website www.vgf-ffm.de

Verkehrsgesellschaft Frankfurt am Main
Kurt-Schumacher-Straße 10
60311 Frankfurt am Main
Servicetelefon: 069-19449
Fax: 069-213-22727



Wer mit dem Kinderwagen in Frankfurts U- und Straßenbahnen unterwegs ist, hat es vielleicht schon einmal erlebt: der Wagen passt partout nicht in die Bahn. Entweder ist die Tür zu schmal oder der Kinderwagen zu breit – je nach Sichtweise.

Damit Ihnen dieses Malheur nicht passiert, stellen wir Ihnen in dieser Broschüre alle notwendigen Informationen zu den Einstiegsbreiten der Bahnen zur Verfügung. Wir sagen Ihnen, wo die breiten Türen sind und wo die schmalen, wo es hinderliche Mittelstangen gibt und welche Bahnen schon

ideal für Kinderwagen ausgerüstet oder entsprechend umgebaut worden sind. Wenn Sie diese Informationen beim Kauf Ihres Kinderwagens berücksichtigen, können Sie sich zukünftig weitgehend stressfrei und komfortabel in Frankfurt bewegen.

Die ungehinderte Nutzung der öffentlichen Verkehrsmittel mit dem Kinderwagen ist aber nicht nur vom Format der Türen abhängig, sondern auch von der Infrastruktur der Haltestellen: Deshalb arbeitet die VGF mit Hochdruck am barrierefreien Um- und Ausbau der Stationen, so dass immer mehr Bahnsteige und Bahnen stufenlos zugänglich sind.

