

U5 - Verlängerung zum Frankfurter Berg

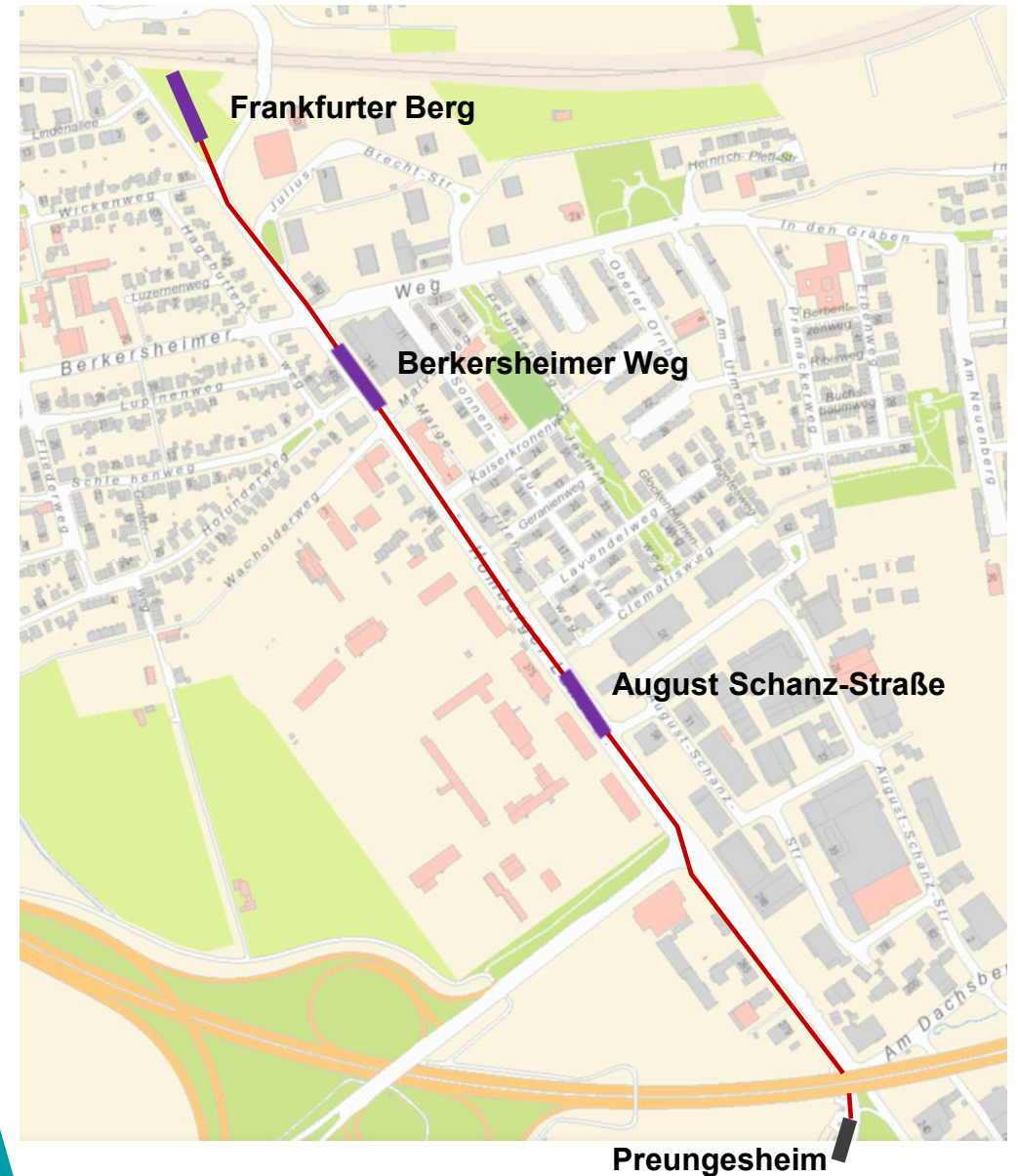
VORPLANUNG (STAND 12.09.2025)

Verkehrsgesellschaft Frankfurt am Main
Andreas Scheib
Projektleitung

Planung

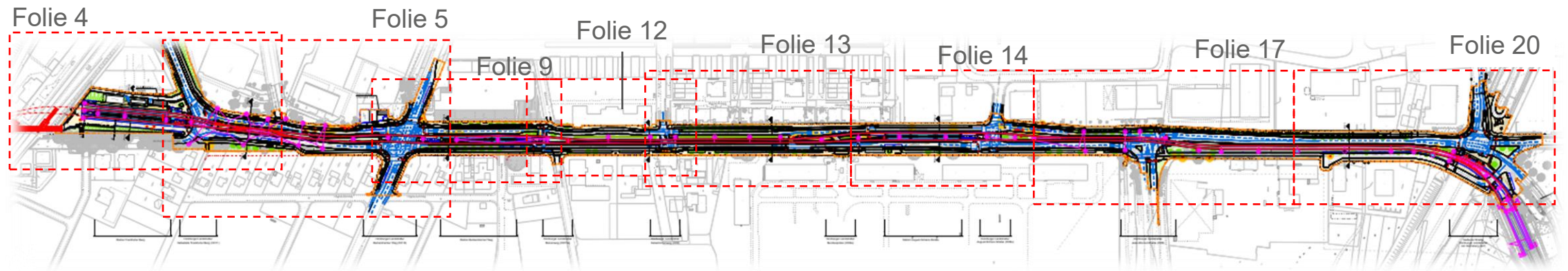
Übersicht / Planungsprämissen

- 3 neue Stationen
- 1,5 km Strecke
- alle Züge bis Frankfurter Berg
 - Hauptverkehrszeit 5 min - Takt
 - Nebenverkehrszeit 7,5 min - Takt



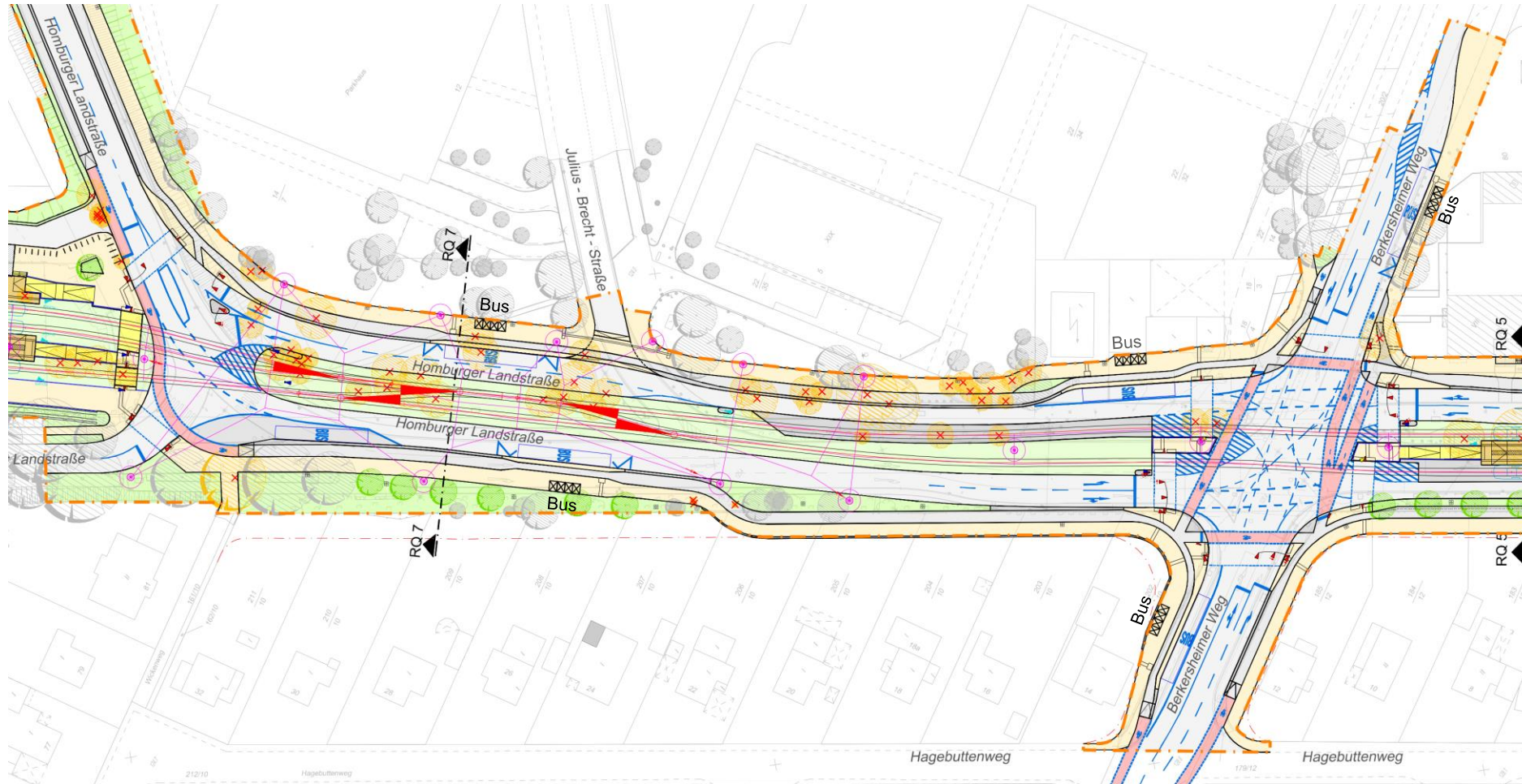
Planung

- VORSTELLUNG DER VARIANTE 4.5.2 AM 04.07.2023 UND AM 11.02.2025 IM OBR 10
- VORGESTELLTE VARIANTE 4.5.2 WURDE ABGESTIMMT UND WEITERVERFOLGT



Planung

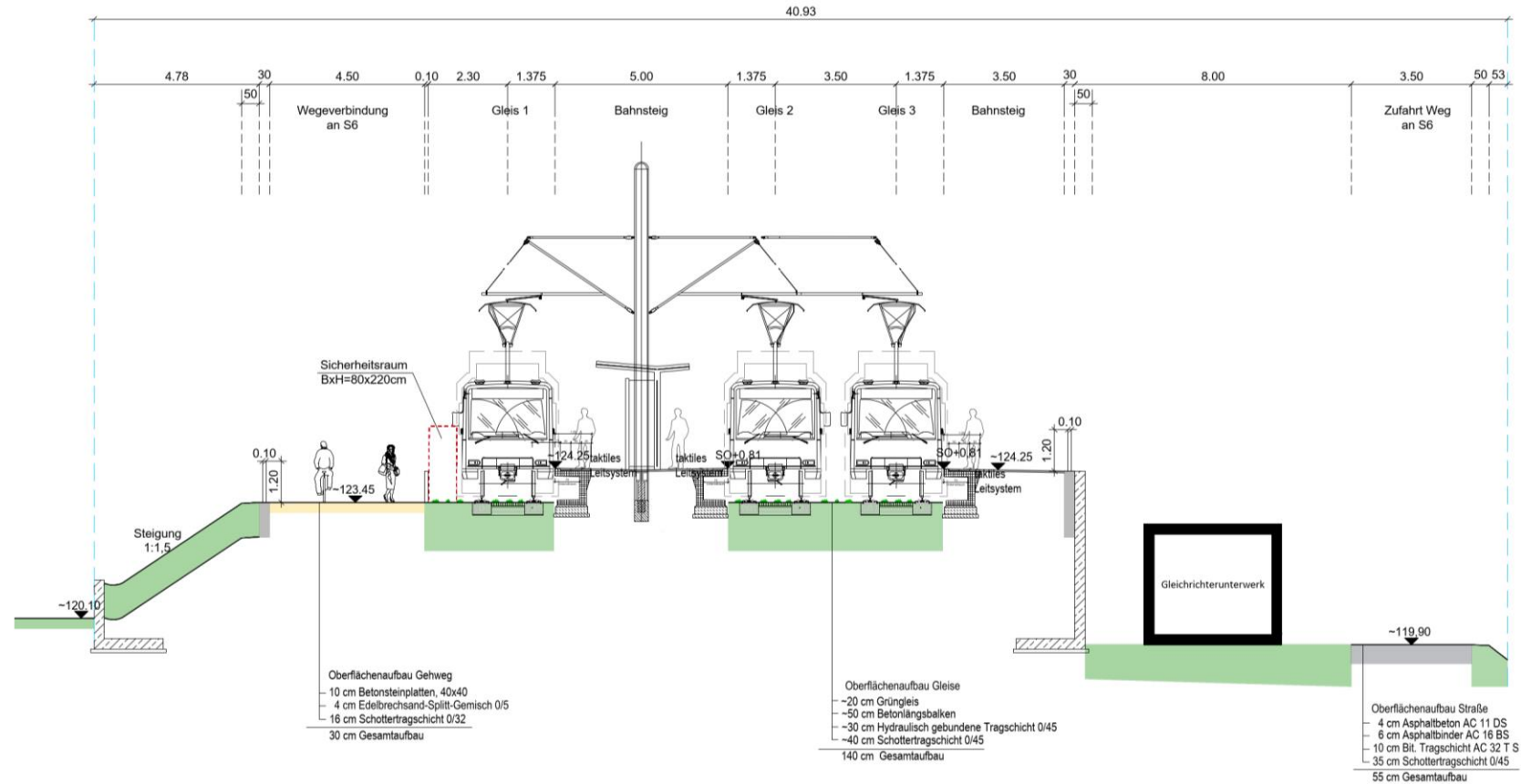
Endstation „Frankfurter Berg“, Weichenvorfeld mit Straßen-, Radweg- und Gehwegbereichen



Planung

Querschnitt Endstation „Frankfurter Berg“

- barrierefreier Zugang zu den Stadtbahnwagen



Endstation Frankfurter Berg / Anbindung S-Bahnstation Frankfurter Berg (Blickrichtung Nord - Süd) - Bestand 04/2024



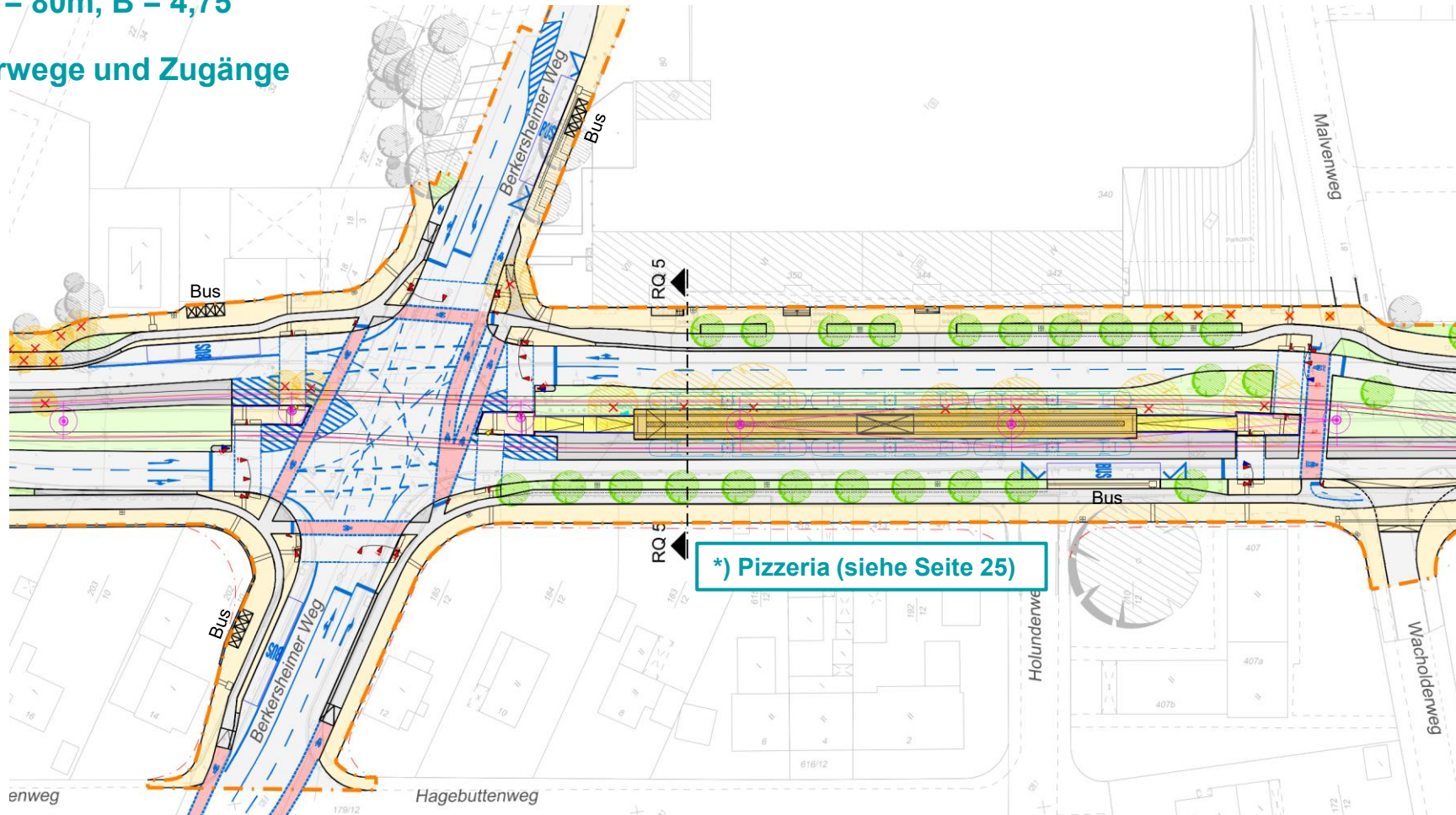
Visualisierung Endstation Frankfurter Berg / Anbindung S-Bahnstation Frankfurter Berg (Blickrichtung Nord - Süd) - Planung



Planung

Station „Berkersheimer Weg“

- Mittelbahnsteig L = 80m, B = 4,75
- Barrierefreie Überwege und Zugänge



Station „Berkersheimer Weg“(Blickrichtung Süd - Nord), Bestand 04/2024

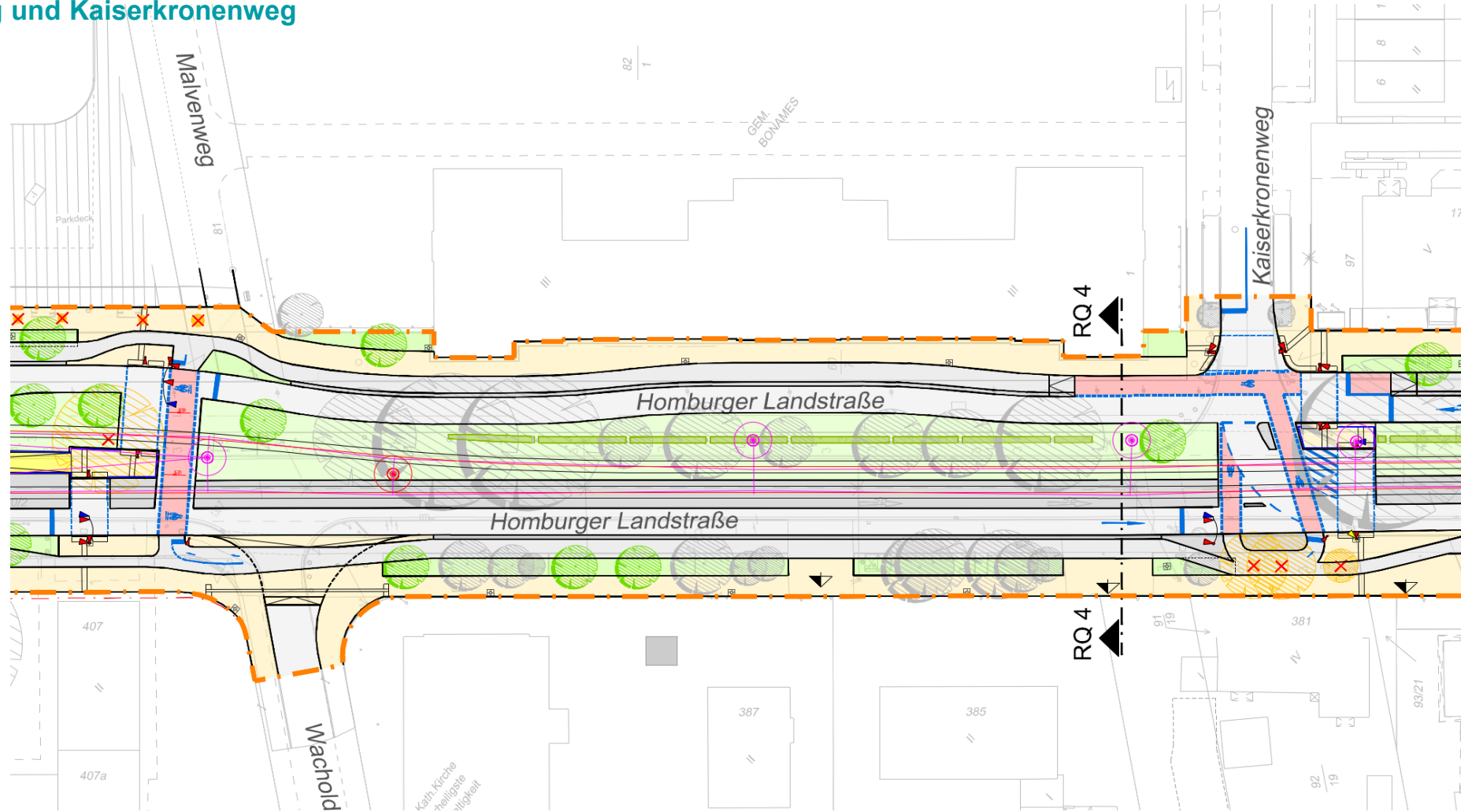


Visualisierung Station „Berkersheimer Weg“(Blickrichtung Süd - Nord) - Planung



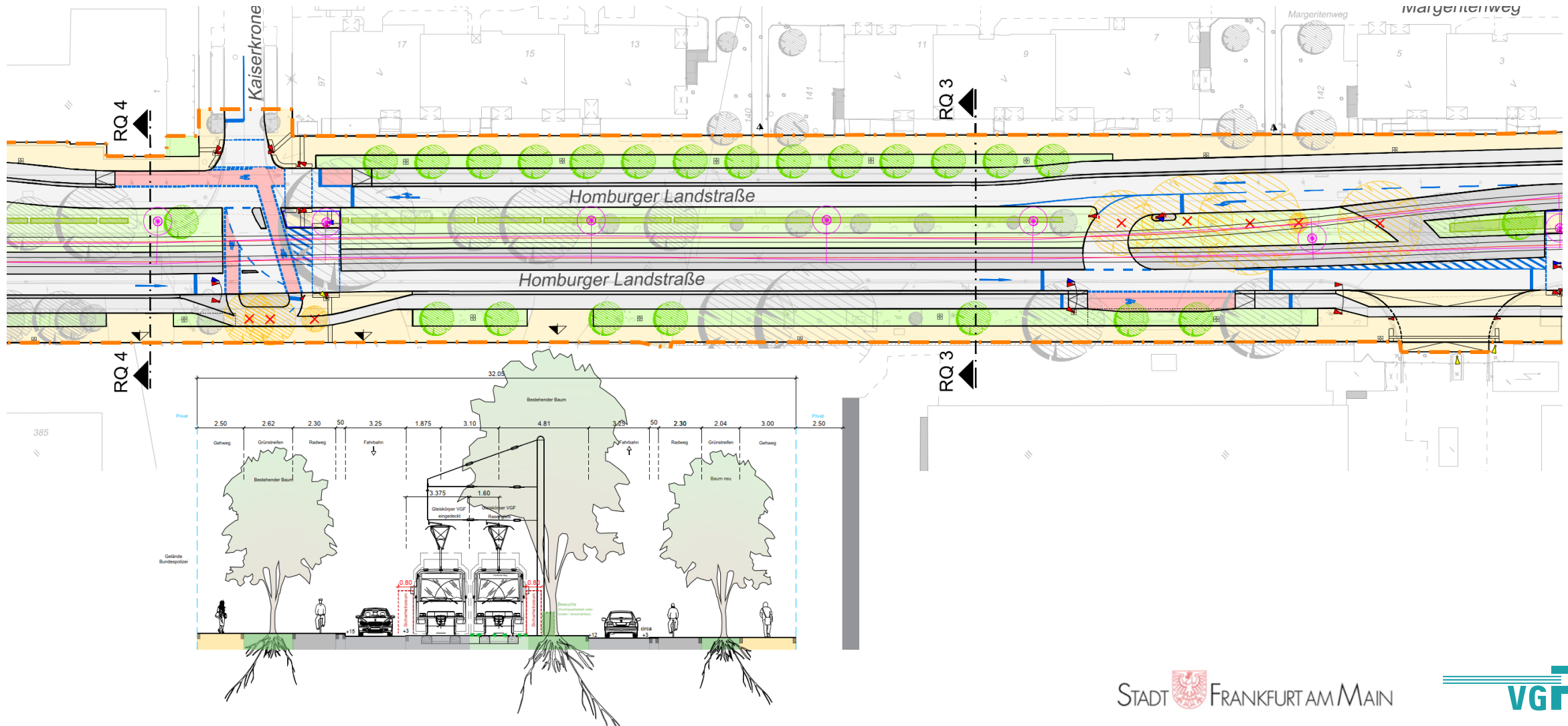
Planung

Höhe IKS - Interkulturelle Schule Rhein-Main zw. Malvenweg und Kaiserkrone



Planung

Anschluss Kaiserkroneweg / Zufahrt Bundespolizei u.a. über Linksabbieger



Station August-Schanz-Straße, Höhe Bundespolizei - Bestand 04/2024

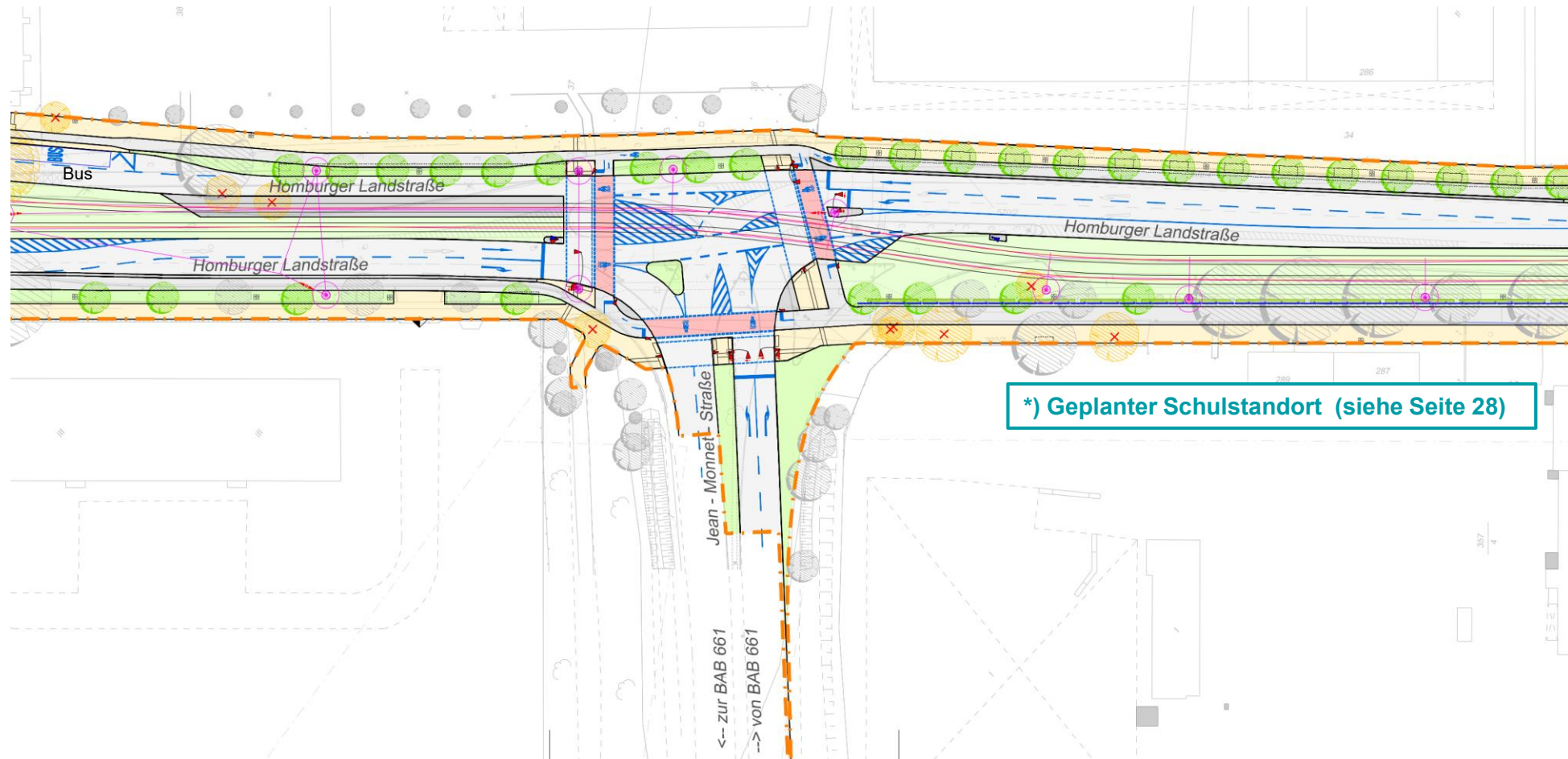


Visualisierung Station August-Schanz-Straße, Höhe Bundespolizei - Planung



Planung

Knotenpunkt Jean- Monnet-Straße (Anschluss BAB A661)



Knotenpunkt Jean- Monnet-Straße - Bestand 04/2024

Höhe Autobahnanbindung BAB A661



Visualisierung Knotenpunkt Jean- Monnet-Straße – Planung

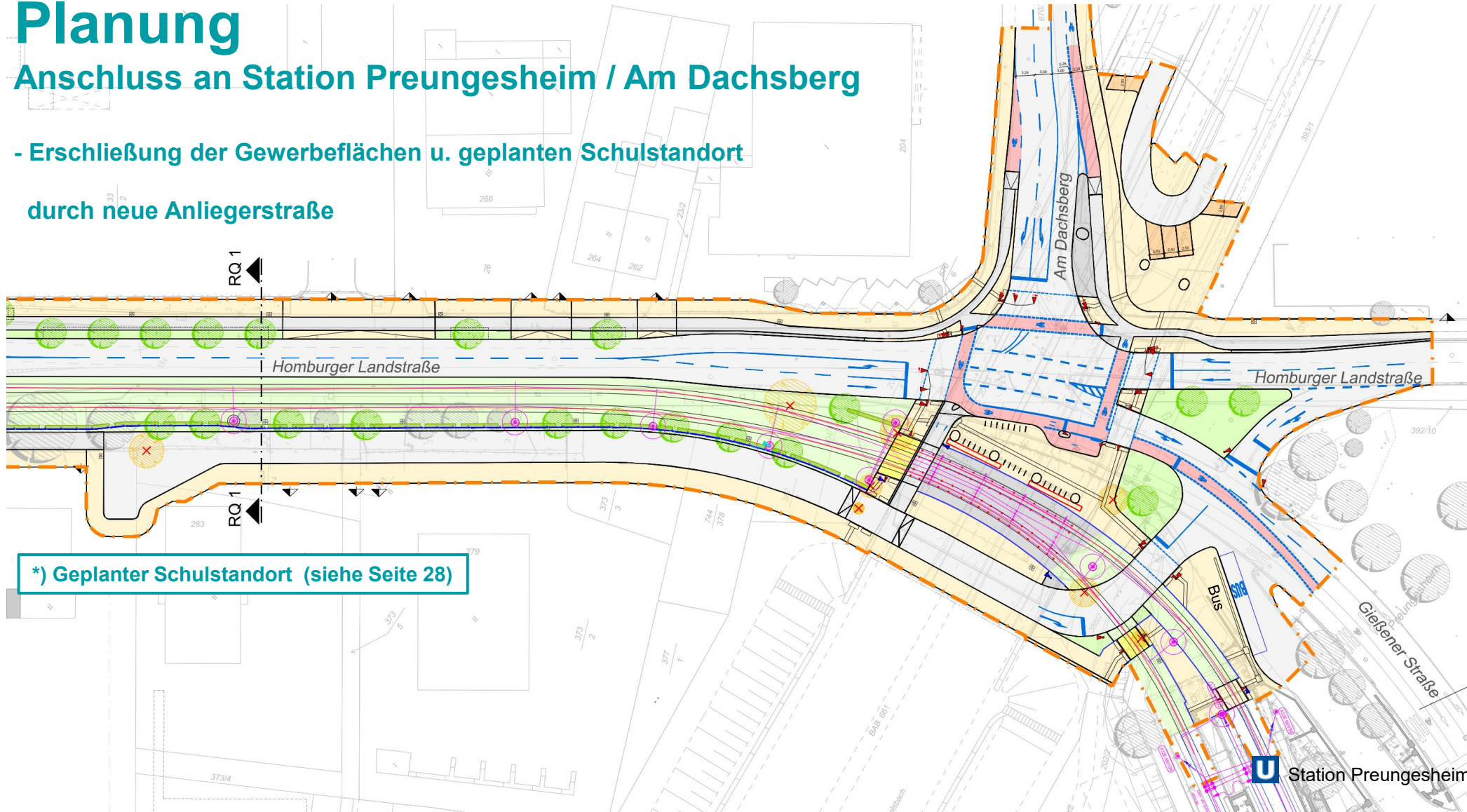
Höhe Autobahnanbindung BAB A661



Planung

Anschluss an Station Preungesheim / Am Dachsberg

- Erschließung der Gewerbeflächen u. geplanten Schulstandort durch neue Anliegerstraße



 Station Preungesheim U5

Station Preungesheim / Am Dachsberg / Brücke A661 – Bestand 04/2024



Visualisierung Station Preungesheim / Am Dachsberg / Brücke A661 – Planung



Baumbilanz

Baumbilanz zusammenfassend:

Bestandsbäume in der Maßnahmenfläche (privat und öffentlich): 226

Davon:	Gesamt Entfall	134 Bäume
	Gesamt Baumerhalt	92 Bäume
	Gesamt neue Bäume	121 Bäume + 13 Bäume als Ausgleichsmaßnahme im landschaftspfl. Begleitplan (LPB)

Gründe für Entnahme

(Schwerpunktbereiche):



Im Rahmen eines Landschaftspflegerischen Begleitplanes (Gutachten) werden die Eingriffsmaßnahmen in den Baumbestand und die Grünflächen gewertet und entsprechende Ausgleichsmaßnahmen ermittelt.

Grunderwerb

- **ALLGEMEIN**

- Für die Umsetzung der vorliegenden Vorplanung ist Grunderwerb unabdingbar, im besonderen um die Mindestbreiten für Geh- und Radwege herstellen zu können sowie Bestandsbaumstandorte zu erhalten. Der Eingriff in die überwiegend privaten Grundstücke wurde mit Augenmaß vorgenommen.
- Ein Teil der zu erwerbenden Flächen sind als evtl. Verkehrsflächen im Bebauungsplan ausgewiesen (ab dem Malvenweg / Wacholderweg Richtung Norden - beidseitig der Trasse). Der erforderliche Grunderwerb wird durch die Stadt Frankfurt (Amt für Bauen und Immobilien – ABI) durchgeführt, die Stadt Frankfurt wird auch Eigentümer der Flächen.

- **BETROFFEN SIND DIE GRUNDSTÜCKE**

- entlang der geplante Anliegerstraße (ADAC-Stützpunkt SAFAR und Alpenverein/Kletterhalle)
- Süd-östliche Ecke Homburger Landstraße / August-Schanz-Straße
- Zwischen Malvenweg / Wacholder Weg entlang der Homburger-Landstraße Richtung Norden
- Berkersheimer Weg: Abschnitt Homburger-Landstraße- Hagebuttenweg und nord-östliche Ecke Berkersheimer Weg / Homburger-Landstraße
- Die Fläche für die geplante Endstation befindet sich im Eigentum der Stadt Frankfurt

Weitere Themen im Rahmen der Planung:

- **ALLERHEILIGSTE DREIFALTIGKEITSKIRCHE: ERSATZ FÜR DIE BEHINDERTENPARKPLÄTZE**

- Mit der Kirchengemeinde wurde die Situation erörtert und Vorschläge diskutiert
 - Entscheidung steht noch aus

- **GEPLANTER SCHULSTANDORT - HOMBURGER LANDSTRASSE 285- 289 – (SIEHE SEITE 28)**

- Erschließung über neue Anliegerstraße
- Aktuell finden magistratsinterne Gespräche zur detaillierten Ausgestaltung der Schuleinfahrt statt.

- **PIZZERIA “DA ANGELO“ / EISCAFÉ**

- Ein Lösungsansatz für einen neuen Standort der Pizzeria wurde innerhalb des Projektes positiv diskutiert. Sobald der Beschluss der Stadtverordneten vorliegt, wird der Standort konkretisiert und weiterentwickelt. Mit dem Eigentümer wird man dann ins Gespräch gehen. Dies gilt auch für das kürzlich eröffnete Eiscafé.

- **ALPENVEREIN (KLETTERZENTRUM), HOMBURGER- LANDSTRASSE NR. 283**

- Die Erreichbarkeit des Grundstückes für Nutzer, Anlieger und Rettungsdienste ist gegeben, auch im Zusammenhang mit dem geplanten Schulstandort und dem Anschluss der Schule über den geplanten Wendehammer. Die Erschließung der Grundstücke durch die geplante Anliegerstraße wurde im Rahmen des KGV-Beschlusses von der Branddirektion geprüft und mitbeschlossen.
- Vom Grundstück wird die Stadt zur Herstellung der Anliegerstraße Teile erwerben.

Weitere Themen im Rahmen der Planung:

- **VERKEHRSSIMULATION**

- Für den Nachweis der Leistungsfähigkeit der Lichtsignalanlagen an den Kreuzungen, Einmündungen und Fuß-/Radwegquerungen wurden die erforderlichen Signalzeiten berechnet.
- Stadtbahn 3er – Traktion, Hauptverkehrszeit 5 min., Nebenverkehrszeit 7,5 min.
 - Ergebnis: Verkehrsqualität ist als gut zu bezeichnen, keine Staus an den Knotenpunkten

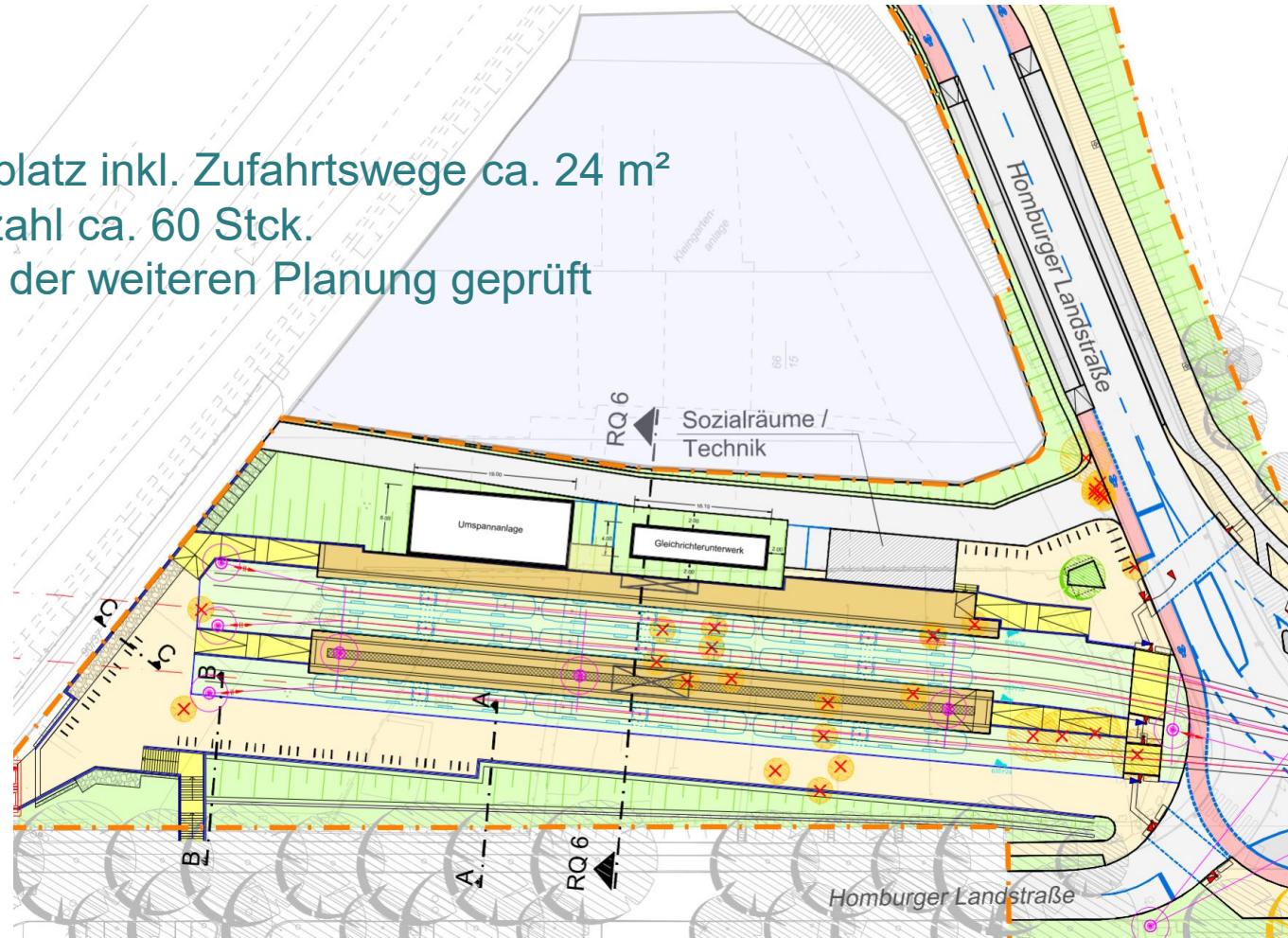
- **BUSLINIE 39, 63 UND 66 (NACH FERTIGSTELLUNG U5; GEM. NAHVERKEHRSPPLAN 2025+)**

- Linie 63: Einsatz für Schülerverkehr
- Linie 66: Taktverdichtung zw. „Am Neuenberg“ und „Weißer Stein“
- Linie 39: ab August-Schanz-Str./Dachsberg in zwei Ästen alternierend bis „Berkesheim Mitte“ bzw. „Gravensteiner-Platz“

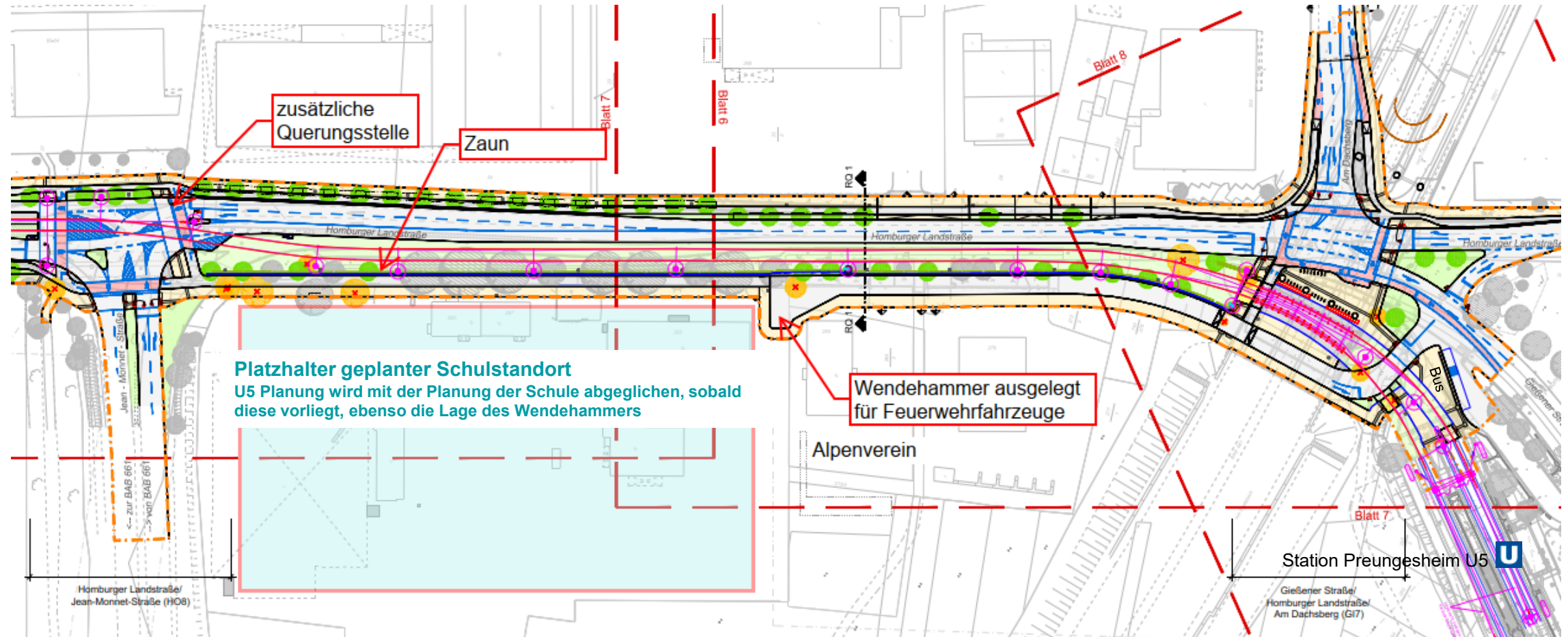
Weitere Themen im Rahmen der Planung:

Möglicher Standort für einen P+R Platz östlich der Endstation Frankfurter Berg

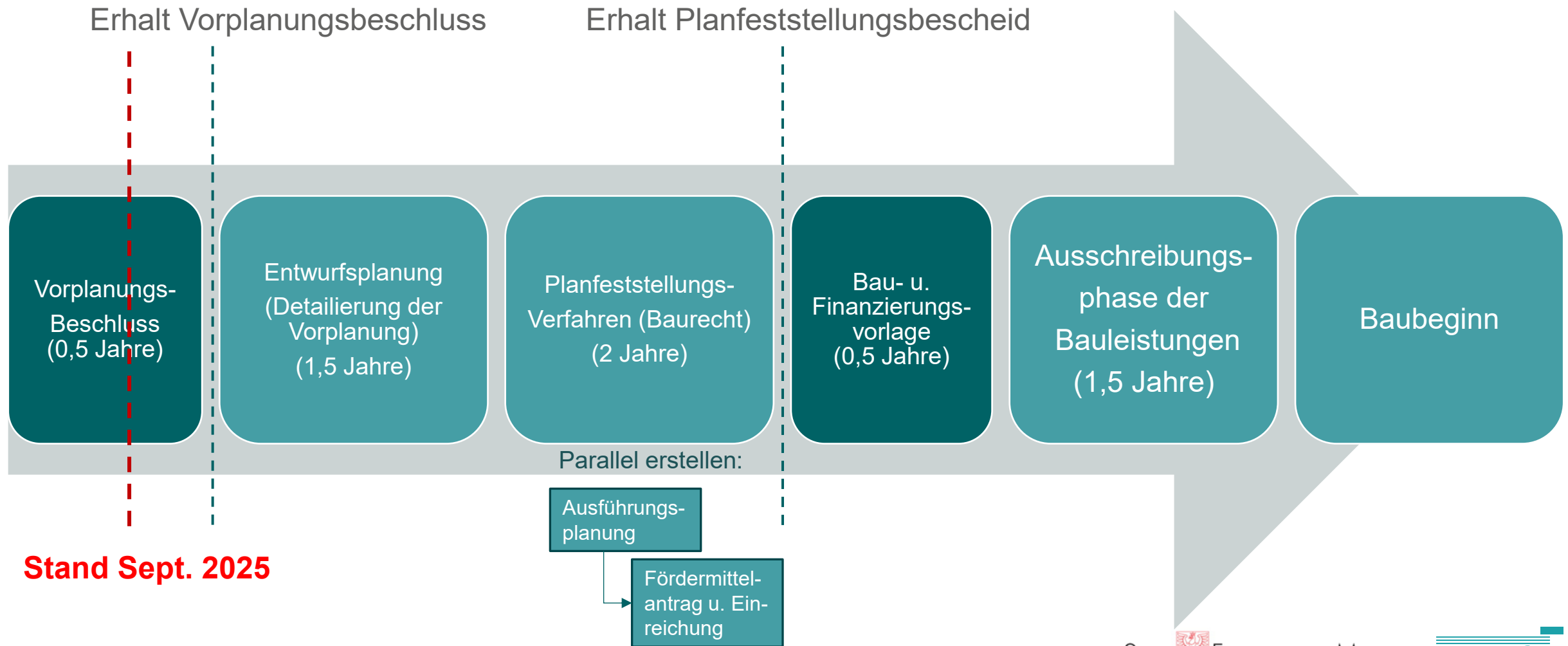
- Fläche ca. 1500 m²
- Flächenbedarf je Stellplatz inkl. Zufahrtswege ca. 24 m²
- mögliche Stellplatzanzahl ca. 60 Stck.
- Standort wird im Zuge der weiteren Planung geprüft



Schulstandort (Homburger Landstraße 285 - 289)



Zeitplan



Nächste Planungsschritte

- **UNTERSUCHUNG BAUMSTANDORTE**

- Untersuchung Zustand der Bestandsbäume
- Anforderungen an die bestehenden Baumstandorte
- Anforderungen an geplanten Neustandorte

- **REGENWASSERMANAGEMENT**

- Oberflächenwasser
- Umgang mit Starkregen

- **WEITERE GUTACHTERLICHE BETRACHTUNG**

- (Schallschutz/Erschütterung)



Verkehrssimulation

Endstation Frankfurter Berg -> Station Berkersheimer Weg



An aerial photograph of a city street intersection. The street features tram tracks running diagonally. On the left side, there are modern buildings, one with a flat roof and another with a red-tiled roof and solar panels. A large, colorful mural is visible on the side of one building. The right side of the street is lined with mature green trees and a white building. A white car is stopped at a traffic light, and a red car is driving through the intersection. A cyclist is also visible on the right side of the street. The overall scene is bright and sunny.

**Vielen Dank für Ihre
Aufmerksamkeit!**