

Busse und Bahnen für Gäste

*Buses and trains
for guests*

2023

Stadtplan, Liniennetz, Fahrkarten
Maps and Tickets



Herzlich Willkommen in Frankfurt am Main

Hier gibt es viel zu erleben und zu entdecken – und die Frankfurter Busse und Bahnen bringen Sie hin. Schnell und unkompliziert.

In dieser Broschüre haben wir für Sie viele nützliche Informationen zusammengestellt, die Ihnen helfen, sich gut in Frankfurt zu orientieren.

Wie kommt man am schnellsten vom Flughafen zur Messe oder zum Römer? Und natürlich zurück? Was kostet eine Fahrkarte und wie bekomme ich diese? Antworten auf diese und viele andere Fragen finden Sie auf den folgenden Seiten.

Welcome to Frankfurt am Main

There's a lot for you to experience and discover here – and Frankfurt's bus and rail services will get you there. Fast and hassle-free.

In this brochure, we have assembled lots of useful information to make it easy for you to find your way around Frankfurt.

What's the quickest way to get from the airport to the fair (Messe) or to the Römer and back again? How much is a ticket and how and where do I get one? Answers to these and many other questions are provided to you on the following pages.



Bestens unterwegs in Frankfurt



mit Bus und Bahn

- Der Frankfurter Nahverkehr besteht aus **S- und U-Bahnlinien** sowie **Straßenbahn- und Buslinien**. Die wichtigsten Buslinien fahren als **Metrobusse** rund um die Uhr, tagsüber mindestens alle 10 Minuten. Alle **U- und Straßenbahnlinien** fahren mindestens alle 15 Minuten, meist deutlich häufiger.
- Der **Hauptbahnhof** ist Frankfurts größter Bahnhof für Fern- und Regionalzüge. Daneben sind auch der Südbahnhof, der Westbahnhof und der Flughafen wichtige Fernverkehrs-Bahnhöfe. Die Stationen Hauptwache und Konstablerwache liegen in der Haupteinkaufsstraße Zeil und sind gleichzeitig Knotenpunkte von fast allen U- und S-Bahn-Linien.
- Die **Verbindungssuche** auf rmv.de und die RMVgo App helfen Ihnen dabei, Ihre Fahrt zu planen. Das Suchfeld bietet die Möglichkeit nicht nur Stationen, sondern auch Adressen einzugeben. Ebenso steht Ihnen das RMV-Servicetelefon für Auskünfte zur Verfügung.
- Für **Fahrten innerhalb Frankfurts (ohne Flughafen)** gilt ein einheitlicher Tarif. Fahrkarten müssen nicht entwertet werden. Einzelfahrkarten gelten für genau eine Fahrt mit beliebig vielen Umstiegen. Rundfahrten, Rückfahrten und Fahrtunterbrechungen sind nicht erlaubt. Die Einzelfahrkarte dient zum sofortigen Fahrtantritt. Für Strecken, die kürzer als 2 km sind, gibt es die kostengünstige Einzelfahrkarte „Kurzstrecke“.
- Mit einer **Tageskarte** kann man einen ganzen Tag beliebig oft im gewählten Gültigkeitsbereich fahren. Eine Tageskarte ist preiswerter als zwei Einzelfahrkarten. Für Gruppen bis fünf Personen werden **Gruppentageskarten** angeboten. Sie lohnen sich bereits ab zwei Erwachsenen. Für einen längeren Aufenthalt kann sich eine Wochen- oder Monatskarte lohnen.

Getting around Frankfurt



best with buses and trains

- Public transport in Frankfurt consists of **suburban railway (S-Bahn) and subway (U-Bahn) lines** as well as **tram and bus lines**. The most important bus lines, the **Metrobuses** operate around the clock. They run at least every 10 minutes in the daytime. All **subway and tram lines** run at least every 15 minutes, usually even more frequently.
- The **central station** is the biggest station in Frankfurt for long distance and regional trains. Südbahnhof, Westbahnhof and the airport stations are also important long distance train stations. The stations Hauptwache and Konstablerwache are located in the main shopping street „Zeil“. They are junctions for nearly all subway and S-Bahn lines.
- The **search for route** on rmv.de and the RMVgo App help you to plan your journey. Here you may search either by entering a station name or an address into the search field. If you need further information or assistance, please feel free to contact the RMV Service-hotline.
- For **rides within Frankfurt (except airport)** there is one standard fare. Tickets do not have to be validated. Single tickets are valid for one ride with unlimited interchanges. Round trips, returns and stop-overs are not allowed. Single tickets are for immediate use. For distances shorter than 2 km you can purchase a short-trip ticket „Kurzstrecke“.
- A **day ticket** offers unlimited rides for a whole day in the chosen range of validity. A day ticket is cheaper than two single tickets. The group day ticket already pays off for 2, but covers up to 5 people for a whole day. For a longer stay a weekly or monthly ticket might be worthwhile.



Wichtige Ziele



Important destinations

- **City**
- **Dom/Römer**
- **Flughafen** / Airport
- **Hauptbahnhof** / Central Station
- **Messe** / Fair
- **Stadion** / Stadium
(Deutsche Bank Park)



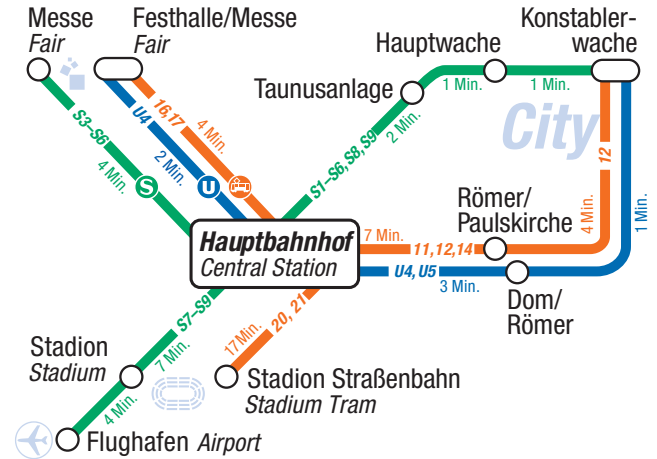
- Der **Flughafen** ist mit Zug, S-Bahn (S8/S9) oder Bus zu erreichen
- Für Einzel-, Tages- oder Gruppentageskarten gilt zwischen Frankfurt und Flughafen Preisstufe 4
- In Wochen-, Monats- und Jahreskarten (auch Job-Ticket) mit Gültigkeit in Frankfurt sind die Fahrten zum/vom Flughafen enthalten



- Den Bereich **CongressCentrum/Festhalle/Messe-eingang City** erreichen Sie am besten mit der U-Bahn oder Straßenbahn, Station Festhalle/Messe
- Direkt auf das Messegelände führt die S-Bahn zum Eingang Torhaus
- Bei den meisten Messen ist die Nutzung von Bussen und Bahnen in der Eintrittskarte enthalten (RMV-Hinweis auf der Eintrittskarte)



- Das **Stadion (Deutsche Bank Park)** ist mit S-Bahn, Straßenbahn und Bus zu erreichen
- Bei vielen Veranstaltungen im Stadion ist die Nutzung von Bussen und Bahnen bereits in der Eintrittskarte enthalten (RMV-Hinweis auf der Eintrittskarte)
- Bei vielen Veranstaltungen im Stadion fährt zusätzlich die Straßenbahnlinie 20 vom Hauptbahnhof sowie die Buslinie 80 vom Südbahnhof zum Stadion



- The **airport** is easy to reach by train, S-Bahn (S8/S9) or bus
- For single, day or group day tickets, a journey between Frankfurt and the airport is charged at price category 4
- Weekly, monthly and annual tickets (incl. JobTicket) valid for Frankfurt also cover the airport



- The easiest way to get to the **CongressCentrum/Festhalle/“City” entrance** of Frankfurt fair district is by subway (U-Bahn) or tram, station Festhalle/Messe
- The S-Bahn goes directly to the “Torhaus” entrance
- For most trade fairs, the use of bus and rail services is included in the admission ticket (Please follow the RMV instructions on the ticket)



- The **stadium (Deutsche Bank Park)** can be reached by S-Bahn, tram and bus
- For many events at the stadium, the use of bus and rail services is included in the admission ticket (Please follow the RMV instructions on the ticket)
- For many events at the stadium, additional bus and tram services are provided: Bus 80 from Südbahnhof and tram 20 from central station

Ausgewählte Tarife 2023

Selected fares 2023

		Frankfurt	Frankfurt plus 
Einzelkarten / Single tickets			
Einzelfahrt inkl. Umsteigen <i>Single ride</i> including change of vehicle  lohnt sich ab 2 Fahrten / cheaper than 2 single tickets	 Erwachsene Adults	3,40	5,80
	 ... mit SparPass* ... with SparPass*	2,55	4,35
	 Kinder 6–14 Jahre Children 6–14 years	1,55	3,40
Kurzstrecke bis zu 2 km, Ziele an Haltestelle/Automat <i>Short-trip max. 2 km, see list</i> of destinations at the stop	 Erwachsene Adults	2,10	–
	 ... mit SparPass* ... with SparPass*	1,60	–
	 Kinder 6–14 Jahre Children 6–14 years	1,00	–
Tageskarten / Day tickets			
Tageskarte <i>Day ticket</i>	 Erwachsene Adults	6,65	11,30
	 ... mit SparPass* ... with SparPass*	5,00	8,50
	 Kinder 6–14 Jahre Children 6–14 years	3,00	6,65
Gruppentageskarte <i>Group day ticket</i>	 bis zu 5 Personen up to 5 people	12,60	19,10
Zeitkarten / Season tickets			
Wochenkarte 7 Tage inkl. Entwertungstag <i>Weekly ticket</i> valid für 7 consecutive days	 Erwachsene Adults	28,10	
	 Schüler / Azubis pupils / apprentices	22,20	

Alle Preise in Euro, gültig ab 01.01.2023. Fahrkarten gelten bis Betriebsschluss. Es gelten die Tarifbestimmungen und Beförderungsbedingungen des RMV.

All prices in euro, valid from 1st of January 2023. Tickets valid until end of service. Subject to the RMV's terms and conditions of travel.

Fahrkarten kaufen

- Wochen-, Monats- und Jahreskarten nur als **eTicket RheinMain** auf **Chipkarte** (erhältlich an den Vorverkaufsstellen) oder als **HandyTicket** in der **RMVgo App**
- **Fahrkartenautomaten** an allen S-, U- und Straßenbahn-Stationen sowie ausgewählten Bushaltestellen; Bezahlung mit Bargeld, Giro- und Kreditkarte mit PIN-Eingabe oder kontaktlos
- Im **Bus** (keine Zeitkarten, kein RMV-SparPass)
- **RMV-HandyTicket**
Anmeldung unter www.rmv.de oder in der RMVgo App
- **VGF-TicketShops** (Vorverkaufsstellen nur für Zeitkarten)
Standorte siehe www.vgf-ffm.de/ticketshops
- **Meine VGF** Bestellung und Änderung von Jahreskarten-Abos unter www.meine.vgf-ffm.de
- **RMV-TicketShop** (Webshop nur für Zeitkarten)
Anmeldung unter www.rmv.de erforderlich

Purchasing tickets

- Weekly, monthly or annual RMV tickets are available as **eTicket RheinMain** (Chip cards can be purchased at all ticket offices) or as „Handy-Ticket“ using the RMVgo App
- **Ticket machines** at all S-Bahn, U-Bahn and tram stations and at selected bus stops; payment by cash, debit card and credit card; PIN required or contactless
- On the **bus** (no season tickets, no RMV-SparPass)
- **„RMV-HandyTicket“** mobile phone ticket
Registration at www.rmv.de or via RMVgo App
- **VGF-TicketShops** (season tickets only)
Locations at www.vgf-ffm.de/ticketshops
- **VGF-WebPortal** (selected season tickets only)
Registration at www.meine.vgf-ffm.de
- **RMV-TicketShop** (selected season tickets only)
Registration at www.rmv.de

* Der **RMV-SparPass** kostet 10 Euro im Monat, ist übertragbar und gilt verbundweit. Er berechtigt zum Kauf einer rabattierten Fahrkarte.
*The price for the **RMV-SparPass** is 10 euro per month. It is transferable and valid throughout the network. It entitles the holder to purchase a discounted ticket.*

Frankfurt entdecken



Discover Frankfurt

Die Frankfurt Card gilt als Fahrkarte in Frankfurt inkl. Flughafen und bietet viele Ermäßigungen für Kultur, Gastronomie und Shopping.
The Frankfurt Card applies to buses and trains in Frankfurt as a ticket including the airport. It also offers discounts for lots of tourist attractions and bargain prices in many restaurants and shops.

Hier gibt es die Frankfurt Card:

Where to get the Frankfurt Card:

- Tourist Info am Römer, am Hauptbahnhof und in Höchst
Tourist Information at Römer, main station and Höchst
- RMV-MobilitätsZentrale Verkehrsinsel an der Hauptwache
RMV-Mobility Information Center at Hauptwache
- am Flughafen Frankfurt
Frankfurt Airport
- in teilnehmenden Hotels
at participating hotels



Frankfurt Card

(Preise 2022/2023)

Einzelkarte, 1 Tag <i>single ticket, 1 day</i>	11,50
Einzelkarte, 2 Tage <i>single ticket, 2 days</i>	17,00
Gruppenkarte, 1 Tag, max. 5 Pers. <i>group ticket, 1 day, max. 5 pers.</i>	24,00
Gruppenkarte, 2 Tage, max. 5 Pers. <i>group ticket, 2 days, max. 5 pers.</i>	34,00

Weitere Informationen / *More information:*
www.frankfurt-tourismus.de

Ausflüge weiter weg?



Trips further away?

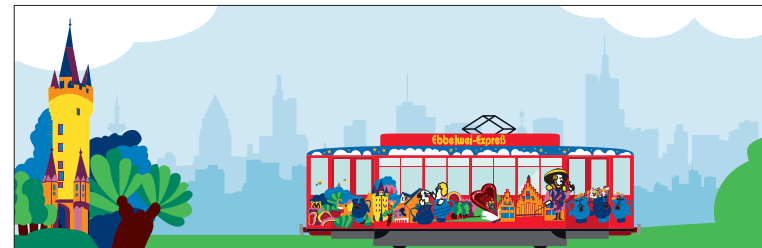
- für Freizeitziele im Rhein-Main-Gebiet gibt's die **RheinMainCard**
discover the Rhine-Main area with RheinMainCard

Einzelkarte, 2 Tage
single ticket, 2 days **32,00**

Gruppenkarte, 2 Tage, max. 5 Pers.
group ticket, 2 days, max. 5 pers. **52,00**

Weitere Informationen / *More information:*
www.frankfurt-tourismus.de

- ganz Hessen entdecken Sie am besten mit dem **Hessenticket** (nur 38,00 € für bis zu 5 Personen)
discover the whole state of Hesse with Hessenticket (only 38,00 € for up to 5 people)



Ebbelwei-Express

Eine einzigartige Fahrt durch Frankfurt am Main

A unique ride through Frankfurt am Main

Bitte beachten Sie die aktuellen Hygiene-Regelungen (**Covid-19**) an den Aushängen und unter www.ebbelwei-express.de.

Please note the current hygiene regulations (**Covid-19**) on the notices and at www.ebbelwei-express.de.

Information

☎ 069 213-22425
info@ebbelwei-express.de
www.ebbelwei-express.de

POSSMANN

VGF Alle fahren mit.

Gut zu wissen



Ausstieg auf Wunsch

- ab 20 Uhr bei Buslinien in Frankfurt auch zwischen den Haltestellen aussteigen
- nicht in der Innenstadt
- Haltewunsch beim Einsteigen anmelden

Barrierefrei unterwegs

- Haltestellen und Stationen in Frankfurt weitgehend barrierefrei ausgebaut (siehe Netzplan)
- Alle Niederflurbusse und Straßenbahnen in Frankfurt haben Klapprampen
- Weitere Infos unter rmv-frankfurt.de/barrierefrei

DB-City-Ticket

- DB-Fahrscheine mit Aufdruck „Frankfurt + City“ gültig für die Fahrt im Stadtgebiet Frankfurt (ohne Flughafen) auf dem Weg vom/ zum Bahnhof

Einstieg in den Bus

- ab 21 Uhr nur vorne

eTicket RheinMain

- die Mobilitätskarte des RMV
- die Chipkarte ist an den Vorverkaufsstellen erhältlich
- die Chipkarte speichert Fahrkarten und Kaufberechtigungen
- Wochen-, Monats-, Jahreskarten mit Chipkarte am Automaten kaufen

Fahren ohne Fahrkarte

- kostet 60 Euro

Fahrradmitnahme

- kostenlos im RMV-Gebiet
- immer, außer in Bussen an Schultagen von 6.00 Uhr – 8.30 Uhr und von 16.00 Uhr – 18.30 Uhr sowie in Kleinbussen

Flughafen

- Einzel-, Tages- oder Gruppentageskarten der Preisstufe 4 kaufen
- Flughafen inklusive bei Wochen-, Monats- und Jahreskarten (auch JobTicket) mit Gültigkeit in Frankfurt

Fundbüro für U-Bahn, Straßenbahn und Bus

- Hauptwache, Passage, Telefon 069 / 213-2 22 58 www.vgf-ffm.de/fundsachen

Kinder und Jugendliche

- fahren kostenlos bis zum 6. Geburtstag
- ermäßigte Fahrkarten bis zum 15. Geburtstag

Nachtverkehr

- am Wochenende: S-Bahn, U-Bahn- und Straßenbahnlinien, Metrobusse und weitere Buslinien
- in Werktagsnächten: schienennahe Nachtbuslinien (ersetzen U-Bahnen und Straßenbahnen), Metrobusse und weitere Buslinien sowie S-Bahnlinie S8
- rmv-frankfurt.de/nachtverkehr

Good to know



Unscheduled stops upon prior request

- After 8:00 pm on bus lines within Frankfurt
- Not available within the city-center
- Please inform the driver of your intended stop in-between stations upon entry of the bus

Barrier-free mobility

- Most stations and bus-stops are accessible for disabled people (Network Map)
- Low-floor trams and buses are equipped with retractable ramps
- More information at www.rmv-frankfurt.de/barrierefrei

DB-City-ticket

- DB-Tickets containing the imprint „Frankfurt + City“ may be used for one trip within the Frankfurt city limits (excluding Airport) from/to the station.

Getting on the bus

- After 9:00 pm entry at the front door only

eTicket RheinMain

- eTicket chip-cards can be obtained at all RMV-Ticket-Shops
- chips on the eTicket will store purchased tickets and special-rate authorizations
- purchase weekly, monthly or annual RMV-Tickets at all ticket machines and store on the eTicket

Travel without a valid ticket

- The penalty for travelling without a valid ticket is 60 Euro

Transport of bicycles on trains and buses

- Free of charge within the RMV tariff area
- always, except on buses on school days from 6.00 am – 8.30 am and from 4.00 pm – 6.30 pm, and generally in minibuses

Airport

- One way, day or group day tickets of price category 4
- Trips from/to the Airport are included in all season tickets valid for Frankfurt

Lost-property office

- for items left behind on subway, trams and buses
- Hauptwache, Passage, Phone: (069) 213-2 22 58 www.vgf-ffm.de/fundsachen

Children and youth

- Free travel up to 6th birthday
- Reduced-price tickets up to 15th birthday

Night travel

- On weekend nights: S-Bahn (suburban railway), subway and trams, Metrobuses and other bus lines
- On weekday nights: night buses close to subway and tram tracks, Metrobuses, other bus lines and S-Bahn line S8
- rmv-frankfurt.de/night

Wichtige Ziele auf einen Blick

Major destinations at a glance



Alte Oper *Old Opera House* 7

U U6, U7 16 64 > Alte Oper

S S1-S6, S8-S9 > Taunusanlage

Börse/Schillerstraße *Stock Exchange* 22

S S1-S6, S8-S9 **U** U1-U3, U6-U8 > Hauptwache

Europäische Zentralbank *European Central Bank* 23

U U6 > Ostbahnhof **S** S1-S6, S8-S9 > Ostendstraße

11, 12, 14 31, M32 > Ostbahnhof/Sonnemannstraße

Freßgass/Große Bockenheimer Straße 10

S S1-S6, S8-S9 **U** U1-U3, U6-U8 > Hauptwache

Goethe-Haus *Birthplace of Goethe* 4

S S1-S6, S8-S9 **U** U1-U3, U6-U8 > Hauptwache

Hauptbahnhof *Central railway station* 19

S S1-S9 **U** U4, U5 11, 12, 14, 16, 17, 21 33, 37, M46, 64 > Hauptbahnhof

Hauptwache 11

S S1-S6, S8-S9 **U** U1-U3, U6-U8 > Hauptwache

Jugendherberge *Youth Hostel* 24

18 > Frankensteiner Platz

30, M36 > Elisabethenstraße

Kaiserdom/Neue Altstadt 2

Imperial Cathedral/New old town

U U4, U5 > Dom/Römer

11, 12, 14 > Römer/Paulskirche

Maintower 18

U U1-U5, U8 11, 12, 14 > Willy-Brandt-Platz

64 **S** S1-S6, S8-S9 > Taunusanlage

Messe Frankfurt/Festhalle *Trade Fair/Festival Hall* 20

S S3-S6 > Messe **U** U4 16, 17 > Festhalle/Messe

M46 > Platz der Einheit

Oper, Schauspielhaus *Opera House, Theatre* 8

U U1-U5, U8 11, 12, 14 > Willy-Brandt-Platz

Palmengarten *Palm Garden* 12

U U6, U7 Westend **U** U4, U6, U7 16 M32 >

Bockenheimer Warte M36, 50, 75 > Palmengartenstr.

Paulskirche *St. Paul's Church* 3

U U4, U5 > Dom/Römer

11, 12, 14 > Römer/Paulskirche

Wichtige Ziele auf einen Blick

Major destinations at a glance



Römer/Rathaus *Römer/Town Hall* 1

U U4, U5 > Dom/Römer

11, 12, 14 > Römer/Paulskirche

Alt-Sachsenhausen (Ebbelwei-Viertel) 5

Old Sachsenhausen (cider pub district)

S S3-S6 15, 16, 18 > Lokalbahnhof

18 > Frankensteiner Platz, 30, M36 > Affentorplatz

Senckenbergmuseum *Senckenberg Nature Museum* 14

U U4, U6, U7 16 M32, 50 > Bockenheimer Warte

75 > Senckenbergmuseum

Tourist Info Römer 13

U U4, U5 > Dom/Römer

11, 12, 14 > Römer/Paulskirche

Tourist Info Hauptbahnhof 19

S S1-S9 **U** U4, U5 11, 12, 14, 16, 17, 21 33, 37, M46, 64 > Hauptbahnhof

Universität (Campus Bockenheim) 21

University (Bockenheim Campus)

U U4, U6, U7 16 M32, 50, 75 >

Bockenheimer Warte

Universität (Campus Westend) 15

University (Westend Campus)

M36, 75 > Uni Campus Westend, **U** U1-U3, U8 > Holzhausenstraße 64, 75 > Bremer Straße, Max-Horkheimer-Straße, M32 > Miquel-/Hansaallee

RMV-MobilitätsZentrale Verkehrsinsel 16

(Mobilitätsberatung)

RMV-Mobility Information Center Verkehrsinsel

U U1-U3, U6-U8 **S** S1-S6, S8-S9 > Hauptwache

Zeil (Einkaufsmeile) shopping mile 21

U U1-U3, U6-U8 **S** S1-S6, S8-S9 > Hauptwache

U U4-U7 **S** S1-S6, S8-S9 12, 18 30, M36 >

Konstablerwache

Zentrales Bürgeramt *central registration office* 15

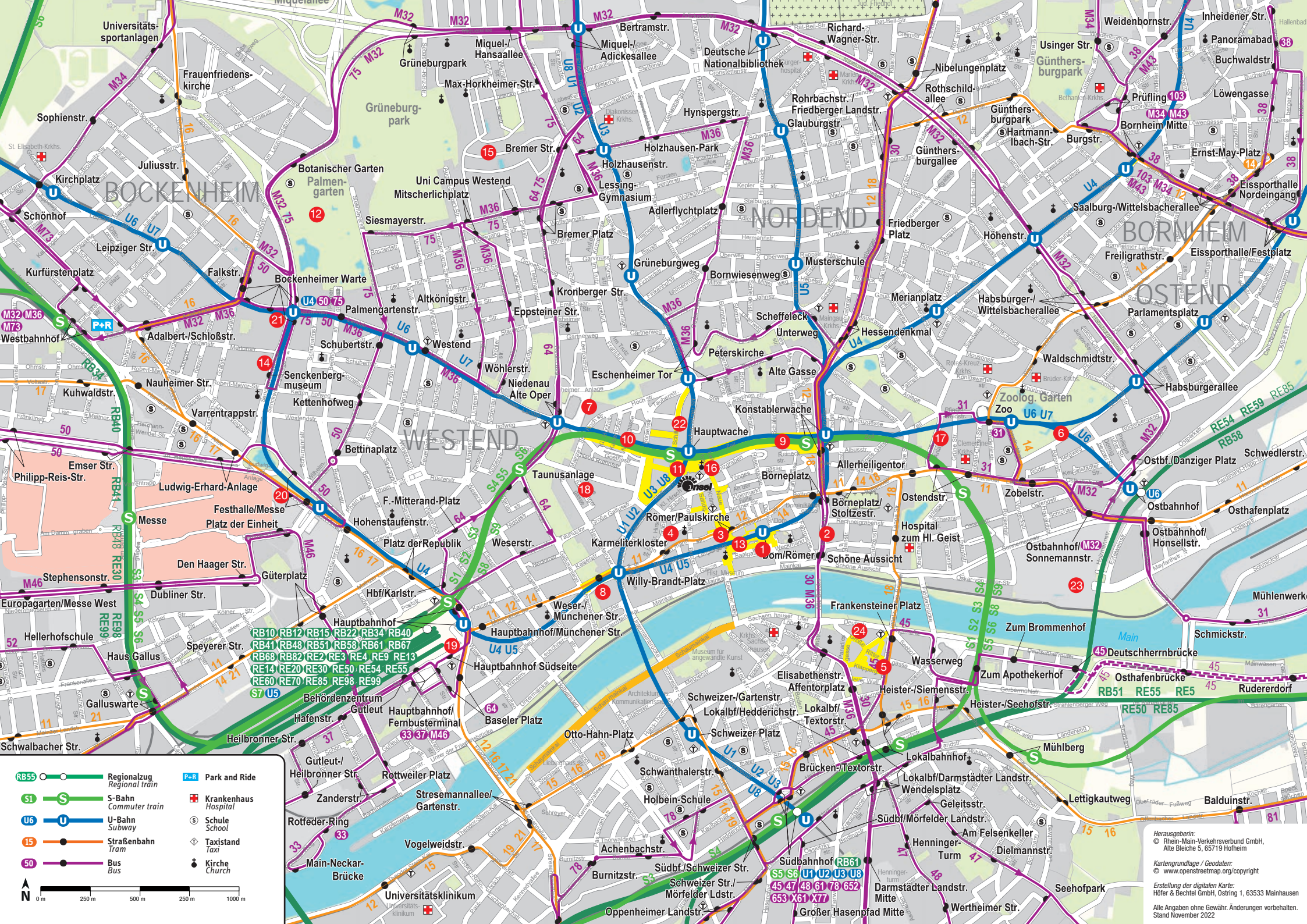
S S1-S6, S8-S9 12, 18 30, M36 > Konstablerwache

11, 14 > Allerheiligentor

Zoo 16

U U6, U7 14 31 > Zoo

S S1-S6, S8-S9 > Ostendstraße



- | | | | |
|--|-------------------------------|--|-------------------------|
| | Regionalzug
Regional train | | Park and Ride |
| | S-Bahn
Commuter train | | Krankenhaus
Hospital |
| | U-Bahn
Subway | | Schule
School |
| | Straßenbahn
Tram | | Taxistand
Taxi |
| | Bus
Bus | | Kirche
Church |

Herausgeber:
 © Rhein-Main-Verkehrsverbund GmbH,
 Alte Bleiche 5, 65719 Hoheim

Kartengrundlage / Geodaten:
 © www.openstreetmap.org/copyright

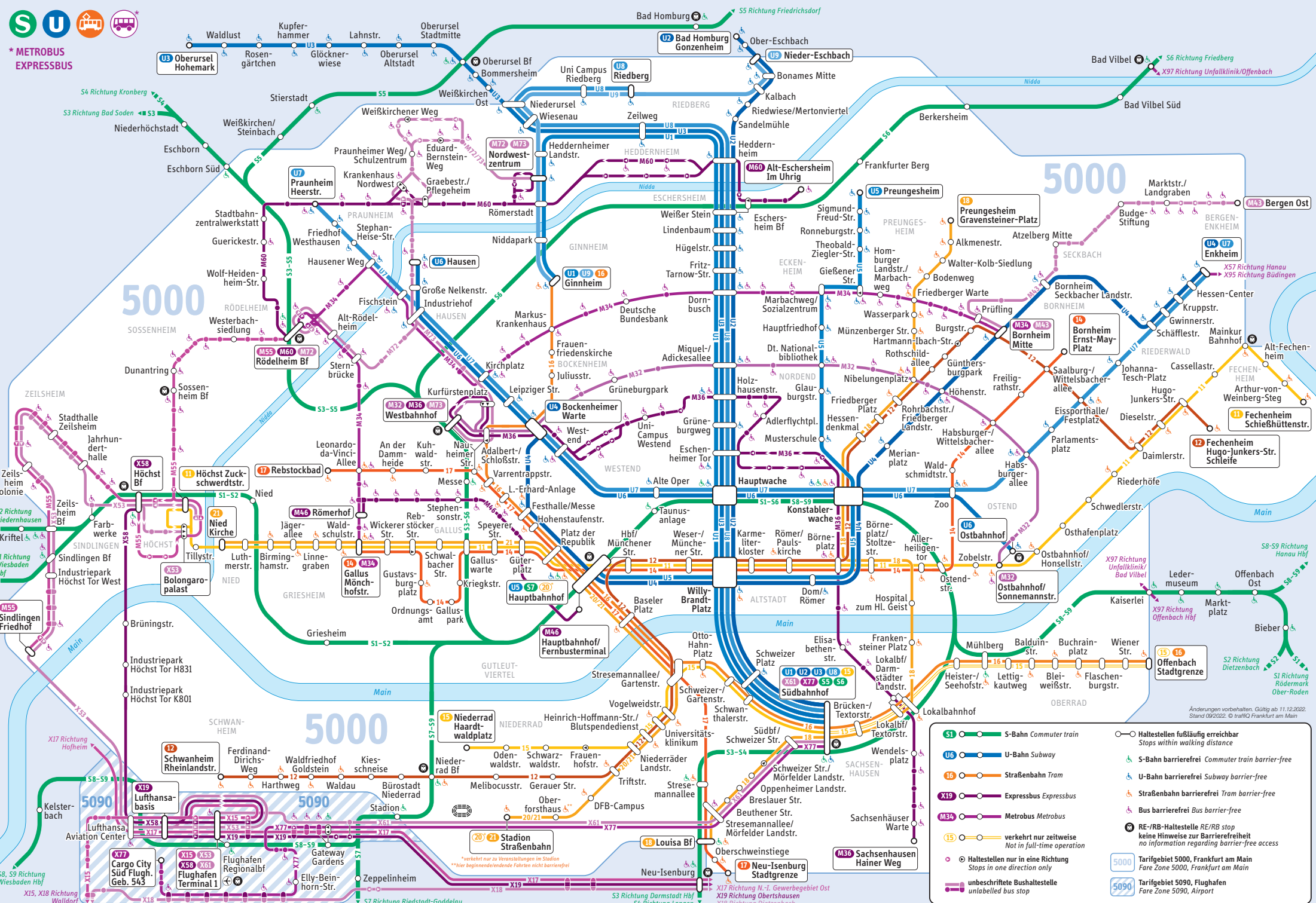
Erstellung der digitalen Karte:
 Hofer & Bechtel GmbH, Ostling 1, 63533 Mainhausen

Alle Angaben ohne Gewähr. Änderungen vorbehalten.
 Stand November 2022

Linienetz Transit Map Frankfurt am Main 2023



* METROBUS EXPRESSBUS



S1	S-Bahn Commuter train		Haltestellen fußläufig erreichbar Stops within walking distance
U6	U-Bahn Subway		S-Bahn barrierefrei Commuter train barrier-free
16	Straßenbahn Tram		U-Bahn barrierefrei Subway barrier-free
X19	Expressbus Expressbus		Straßenbahn barrierefrei Tram barrier-free
M34	Metrobus Metrobus		Bus barrierefrei Bus barrier-free
15	verkehr nur zeitweise Not in full-time operation		RE-/RB-Haltestelle RE/RB stop keine Hinweise zur Barrierefreiheit no information regarding barrier-free access
	Haltestellen nur in eine Richtung Stops in one direction only	5000	Tarifgebiet 5000, Frankfurt am Main Fare Zone 5000, Frankfurt am Main
	unbeschriftete Bushaltestelle unlabelled bus stop	5090	Tarifgebiet 5090, Flughafen Fare Zone 5090, Airport

Änderungen vorbehalten. Gültig ab 11.12.2022. Stand 09/2022. © trafo, Frankfurt am Main



Mehr Informationen zu Bussen und Bahnen *More information on buses and trains*



RMV-Servicetelefon
069 / 24 24 80 24



@RMVdialog



www.rmv-frankfurt.de



/RMVdialog



RMV-Mobilitätszentralen

RMV-MobilitätsZentrale Verkehrsinsel *RMV-Mobility Information Center »Verkehrsinsel«* An der Hauptwache / Zeil 129

Unsere Öffnungszeiten

Montag – Freitag 10.30 Uhr – 18.00 Uhr

We are open

Mon – Fri 10:30 am – 6:00 pm

- **Fahrplan- und Tarifauskünfte**
Information on timetables and fares
- **RMV-Zeitkarten**
RMV season tickets
- **CarSharing**
CarSharing
- **Informationen für Radfahrer**
Information for cyclists
- **Touristische Informationen**
Tourist information