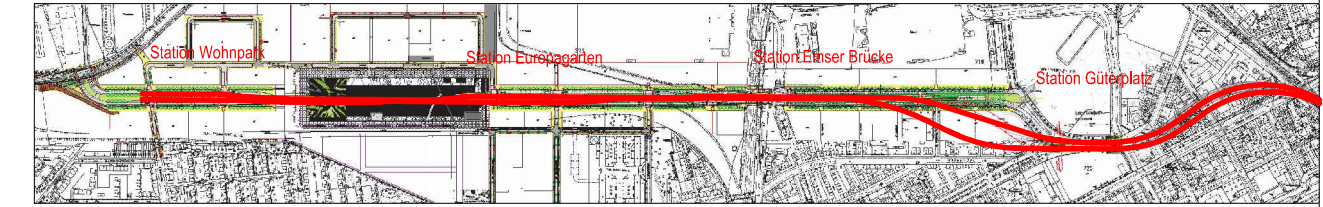
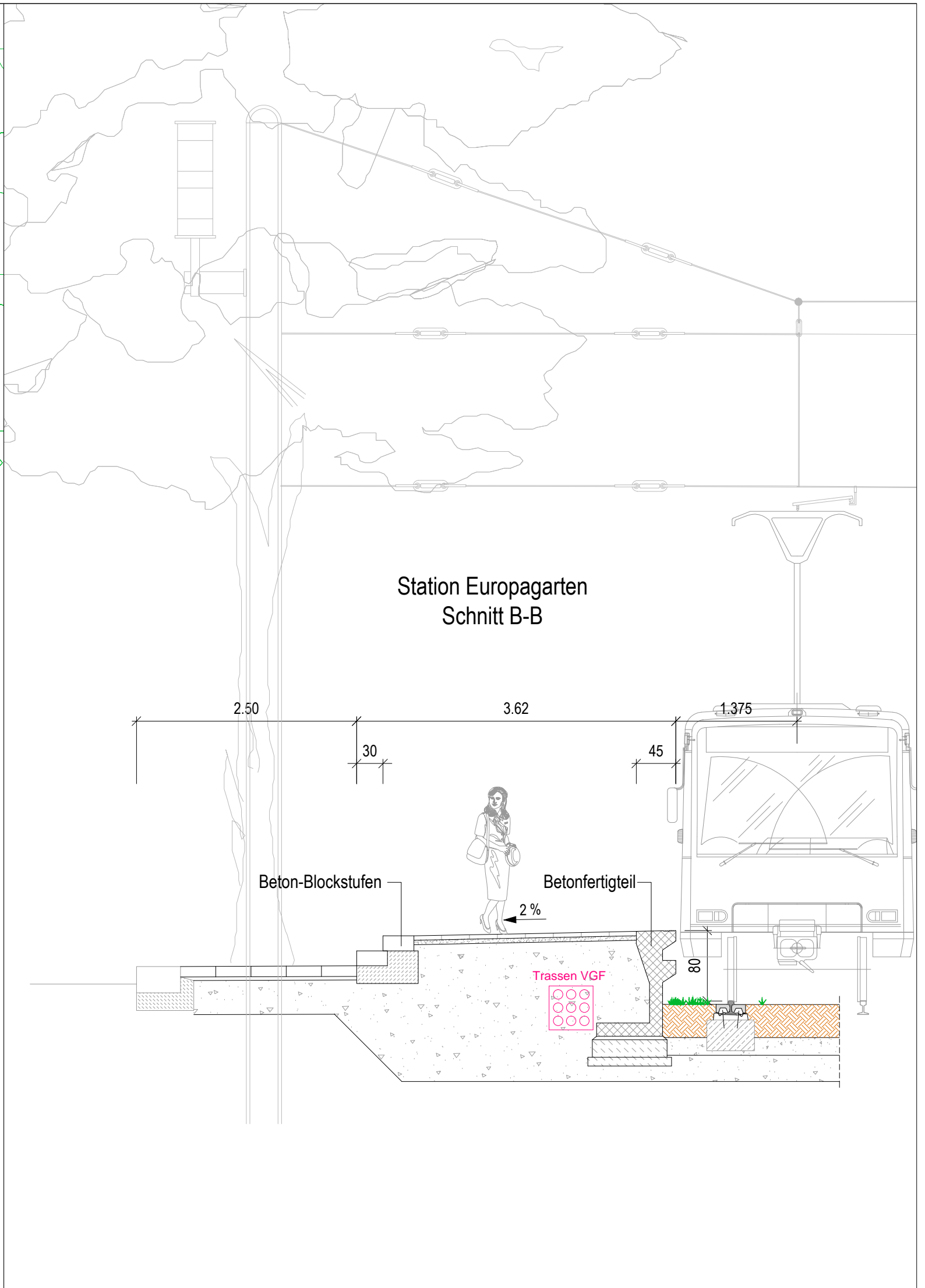
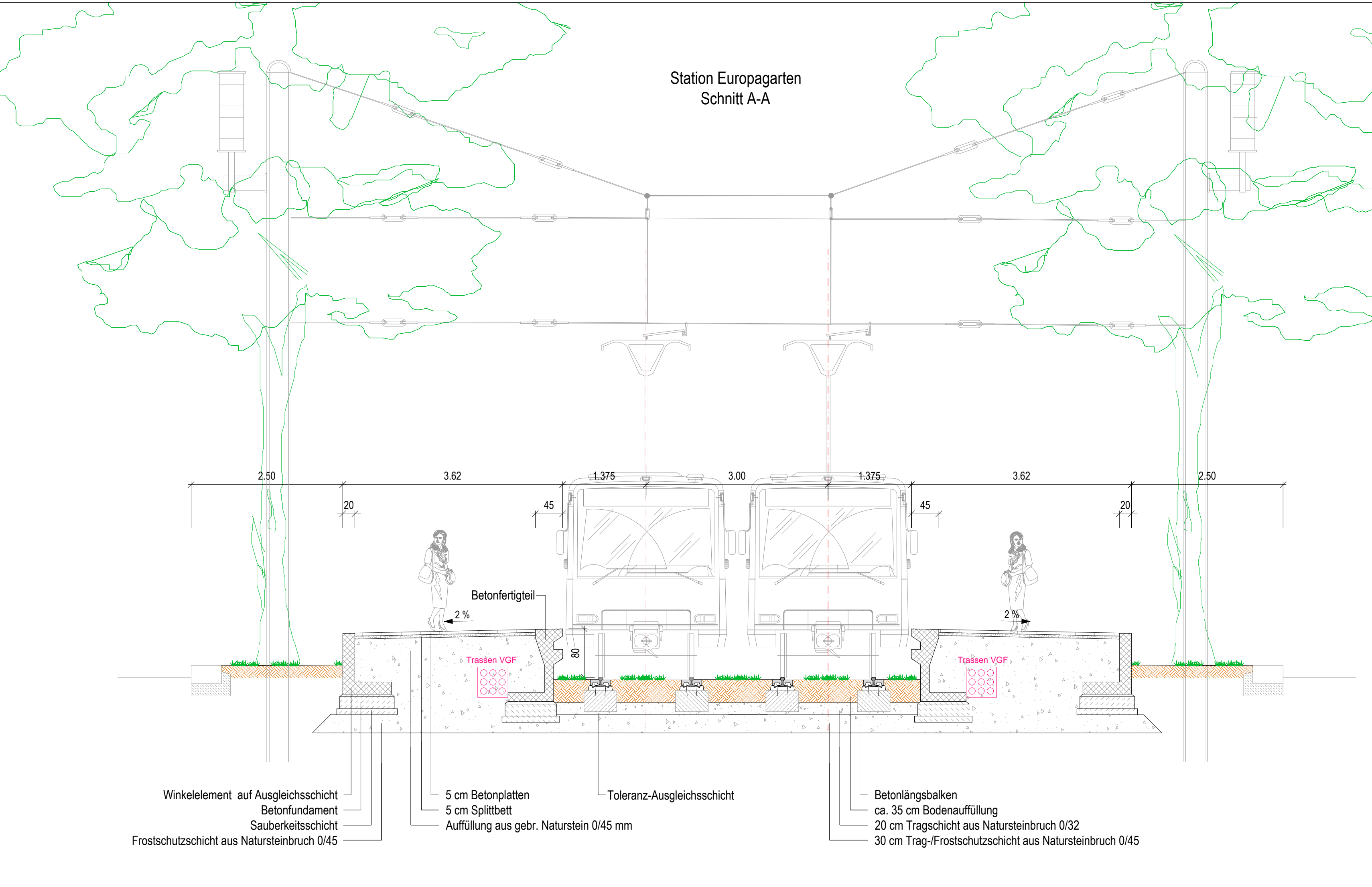


# Europaviertel Frankfurt am Main - Stadtbahnstrecke B, Teilabschnitt 3

## Entwurfsplanung Station Europagarten



-	-	-	-	-	-
-	-	-	-	-	-
-	-	-	-	-	-
-	-	-	-	-	-
-	-	-	-	-	-
-	-	-	-	-	-
-	-	-	-	-	-
-	-	-	-	-	-
-	-	-	-	-	-
-	-	-	-	-	-
Index	Art der Änderung	Datum	Verfasser	Datum	Freigabe

Bauherr / Bauherrvertretung  
**Verkehrsgesellschaft Frankfurt am Main mbH**  
Ort: Frankfurt am Main Datum: (Lebisch) Datum: (FBL)

**Verkehrsgesellschaft Frankfurt am Main mbH**  
Fahweg Kurt-Schumacher-Str. 8 60311 Frankfurt am Main

**STADT FRANKFURT AM MAIN**  
Amt für Straßenbau und Erschließung  
Große Friedberger Straße 7-11  
60313 Frankfurt am Main  
Planersteller



**Schübler-Plan**  
Ingenieurgesellschaft mbH  
Darmstädter Landstraße 114  
60598 Frankfurt am Main  
Tel. 069 / 96 88 57-0  
Fax. 069 / 96 88 57-99

Projekt: **Stadtbahnlinie Europaviertel**

Planungsphase: **Entwurfsplanung**

Bezeichnung: **Detailplan Station Europagarten  
Schnitte A-A, B-B**

Plannummer: **2045-0004P\_3HPPip0\_0050**

Grundstrecke	Teilabschnitt			Gewerk
B	TA 3			HPP
Datum	Name	Anlage	Blattnr.	
01.07.12	win	4	2.4 / 2	
geprüft	DM	Maßstab	1:50	
01.07.12	DM/Wr	Projekt	FFM00122	
Index				

**Vorabzug**

P:\Erstschussung\307013\001\Europa\enej\12\Überarbeitung\Zwischenzeichnungen\Verkehr\Detailpläne-Sonderpläne\EP-Stationen-Stadtbahn.dwg - Europagarten, 31.07.2012 13:29:23